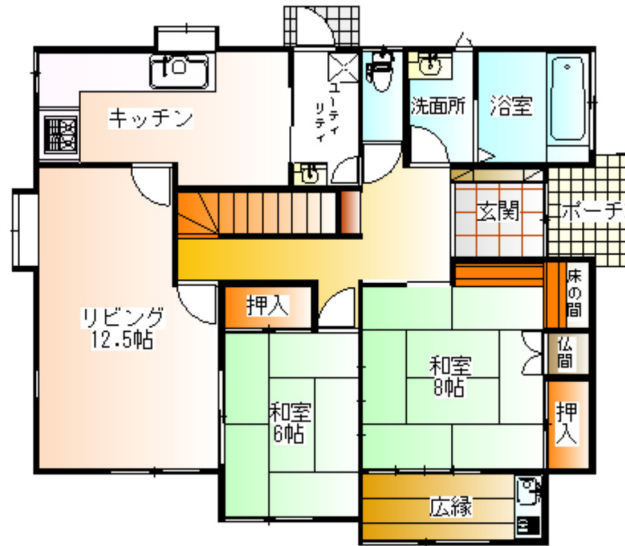
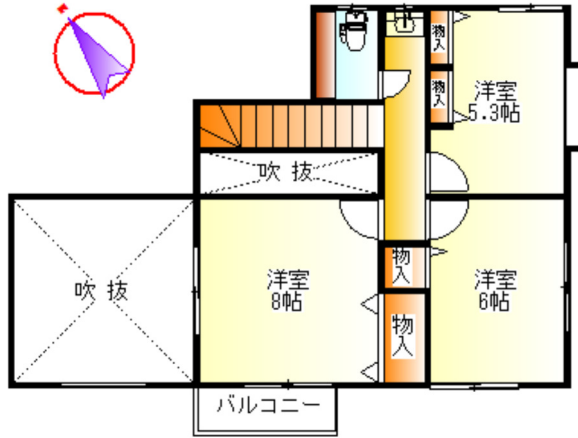


西鉄天神大牟田線 津古駅 徒歩10分！サニー光が丘店まで徒歩3分！
1階に和室2間に広縁有！駐車は縦列2台可！



物件種目	売中古一戸建			
最寄駅	西鉄天神大牟田線 津古駅			
間タイプ	5LDK			
価格	2970万円			
所在地	福岡県筑紫野市光が丘4丁目13-12			
交通	西鉄天神大牟田線 津古駅 徒歩10分			
土地面積	247.49㎡(74.87坪)	私道面積		
建物	構造	木造	規模	2階建て
	建物面積	140.2㎡(42.41坪)		
	間取内訳	LDK12.5帖、和室6帖、和室8帖、洋室8帖、洋室6帖、洋室5.3帖		
土地権利	所有権	地目	宅地	
都市計画	市街化	用途地域	一種低層	
建ぺい率	50%	容積率	80%	
他の法令上の制限				
築年月	1991(平成3)年3月	駐車場	有	
現況	空家	引渡日	相談	
建築確認番号				
接道状況	一方道路 南西側6m公道			
設備	上水道、下水道、都市ガス			
備考	筑紫東小学校 780m 筑紫野南中学校 1900m サニー光が丘店 170m			

(公社)福岡県宅地建物取引業協会 福岡県知事免許()第9286号
(一社)九州不動産公正取引協議会加盟

(株)西和不動産

筑紫野市光が丘5丁目18番地5

TEL 092-927-0531

FAX 092-927-0575

客付会社様へ

- 手数料：
- 取引態様： 媒介
- 情報公開日：