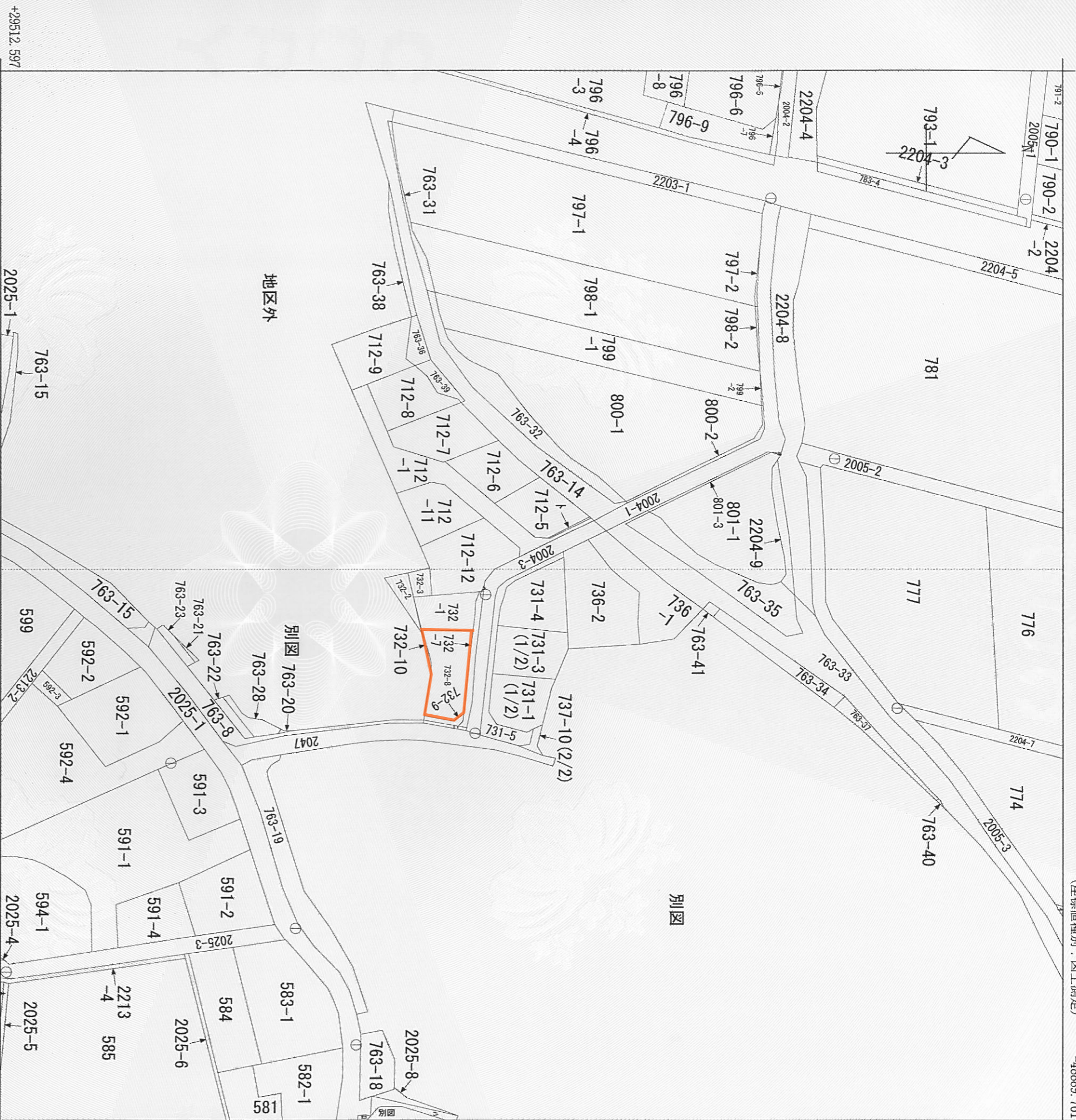


1 773 586-1
 2 763-17 712-13
 3 2025-7 712-14
 4 732-6 801-2

(座標値種別：図上測定)

-48889.761

+29764.597



(注) 地図に準ずる図面は、土地の区画を明確にした不動産登記法所定の地図が備え付けられるまでの間、これに代わるものとして備え付けられている図面で、土地の位置及び形状の概略を記載した図面です。
 (注) 国土交通省国土地理院が公表した座標補正パラメータ (kumamoto2016_BI.par) による修正がされています。



A 三瀬町早津
 B 三瀬町早津

請求部	所在	久留米市三瀬町早津崎字木の下			地番	731番4		種類	土地改良所在図	
出尺	1/1000	精度分	甲三	座標系又は番号は記号	II	分類	地図に準ずる図面	補記事項		
作成年月日	昭和41年5月		備付年月日 (原図)							

これは地図に準ずる図面に記録されている内容を証明した書面である。

(福岡法務局久留米支局管轄)

平成29年7月5日

福岡法務局筑紫支局

請求番号：36-3

登記官

井上美恵



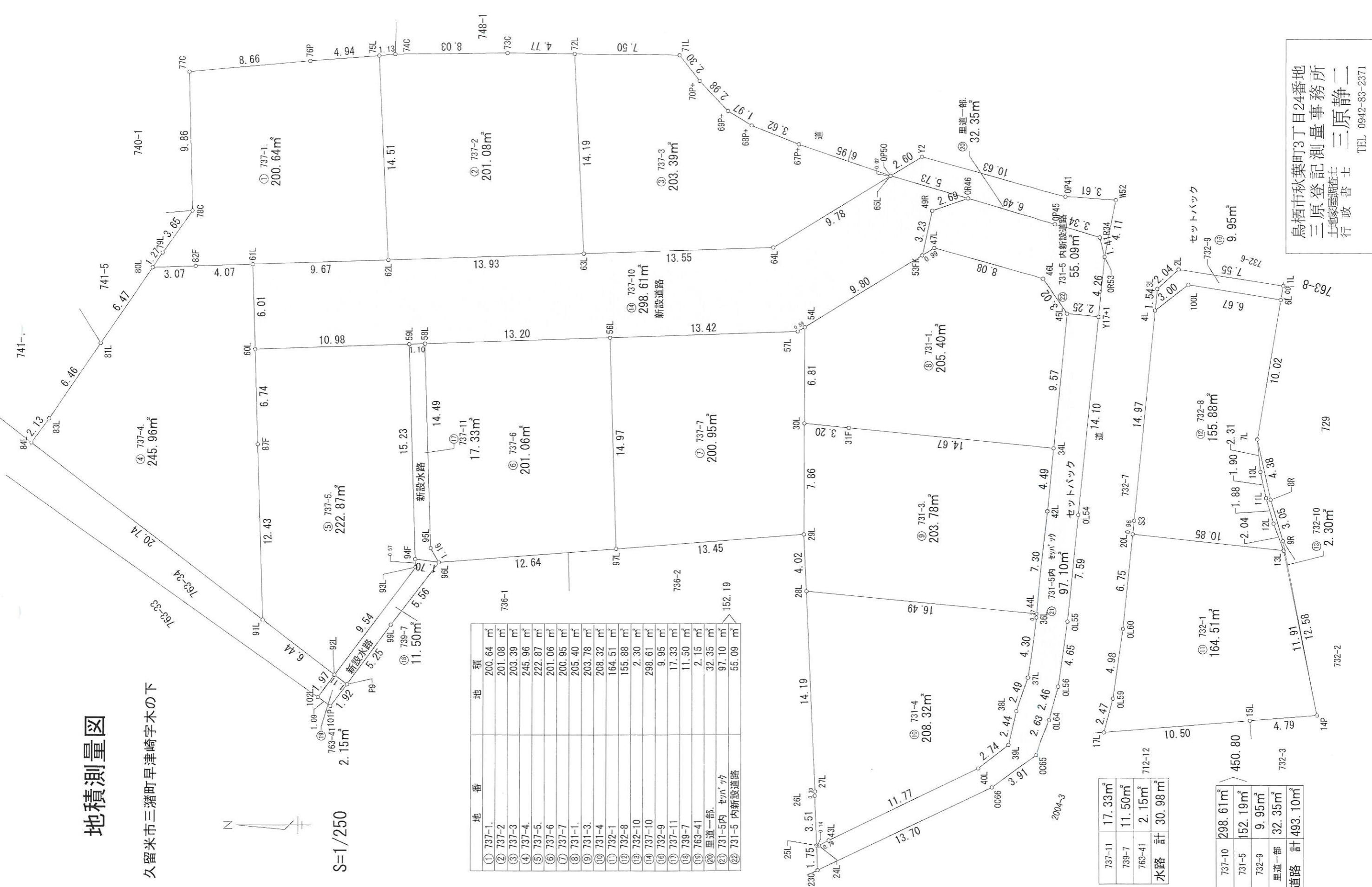
(1/1)

地積測量図

久留米市三瀬町早津崎字木の下



S=1/250



地番	地積
① 737-1	200.64 m ²
② 737-2	201.08 m ²
③ 737-3	203.39 m ²
④ 737-4	245.96 m ²
⑤ 737-5	222.87 m ²
⑥ 737-6	201.06 m ²
⑦ 737-7	200.95 m ²
⑧ 731-1	205.40 m ²
⑨ 731-3	203.78 m ²
⑩ 731-4	208.32 m ²
⑪ 732-1	164.51 m ²
⑫ 732-8	155.88 m ²
⑬ 732-10	2.30 m ²
⑭ 737-10	298.61 m ²
⑮ 732-9	9.95 m ²
⑯ 737-11	17.33 m ²
⑰ 739-7	11.50 m ²
⑱ 763-41	2.15 m ²
⑳ 里道一部	32.35 m ²
㉑ 731-5内 セットバック	97.10 m ²
㉒ 731-5 内新設道路	55.09 m ²

寄附	737-11	17.33 m ²
寄附	739-7	11.50 m ²
寄附	763-41	2.15 m ²
水路計		30.98 m ²

寄附	737-10	298.61 m ²
寄附	731-5	152.19 m ²
寄附	732-9	9.95 m ²
里道一部		32.35 m ²
道路計		493.10 m ²

鳥栖市秋葉町3丁目24番地
三原登記測量事務所
土地家屋調査士 行政書士 三原 静二
TEL 0942-83-2371

地番 732-1, 732-8, 732-9, 732-10
 土地積測量図 1/2
 土地の所在 久留米市三漕町早津崎字木の下

求積表 世界測地系

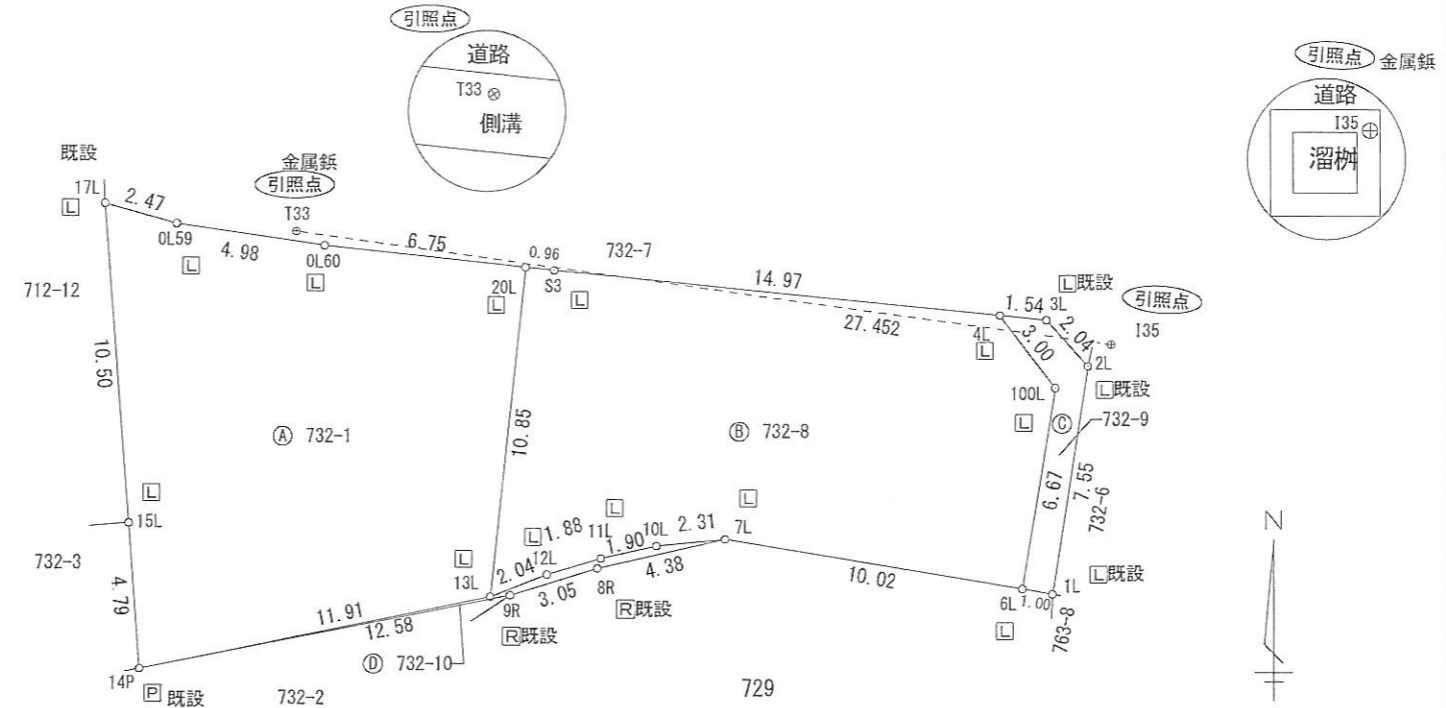
地番	㉠ 732-1			
NO	Xn	Yn	Yn+1-Yn-1	Xn · (Yn+1-Yn-1)
20L	29623.545	-49002.113	-5.552	-164469.921840
0L60	29624.250	-49008.831	-11.654	-345241.009500
0L59	29624.971	-49013.767	-7.318	-216795.537778
17L	29625.634	-49016.149	-1.556	-46097.486504
15L	29615.166	-49015.323	1.190	35242.047540
14P	29610.386	-49014.959	12.044	356627.488984
13L	29612.750	-49003.279	12.846	380405.386500
合計				-329.032598
合計面積				164.5162990
地積				164.51 m ²

地番	㉡ 732-8			
NO	Xn	Yn	Yn+1-Yn-1	Xn · (Yn+1-Yn-1)
20L	29623.545	-49002.113	-2.123	-62890.786035
13L	29612.750	-49003.279	0.743	22002.273250
12L	29613.475	-49001.370	3.719	110132.513525
11L	29614.001	-48999.560	3.670	108683.383670
10L	29614.405	-48997.700	4.161	123225.539205
7L	29614.626	-48995.399	12.187	360913.447062
6L	29612.977	-48985.513	10.968	324795.131736
100L	29619.563	-48984.431	-0.745	-22066.574435
4L	29621.943	-48986.258	-16.725	-495426.996675
S3	29623.444	-49001.156	-15.855	-469679.704620
合計				-311.773317
合計面積				155.8866585
地積				155.88 m ²

地番	㉢ 732-9			
NO	Xn	Yn	Yn+1-Yn-1	Xn · (Yn+1-Yn-1)
4L	29621.943	-48986.258	0.294	8708.851242
100L	29619.563	-48984.431	0.745	22066.574435
6L	29612.977	-48985.513	-0.093	-2754.006861
1L	29612.800	-48984.524	2.162	64022.873600
2L	29620.268	-48983.351	-0.201	-5953.673868
3L	29621.785	-48984.725	-2.907	-86110.528995
合計				-19.910447
合計面積				9.952235
地積				9.95 m ²

地番	㉣ 732-10			
NO	Xn	Yn	Yn+1-Yn-1	Xn · (Yn+1-Yn-1)
7L	29614.626	-48995.399	1.981	58666.574106
10L	29614.405	-48997.700	-4.161	-123225.539205
11L	29614.001	-48999.560	-3.670	-108683.383670
12L	29613.475	-49001.370	-3.719	-110132.513525
13L	29612.750	-49003.279	-13.589	-402407.659750
14P	29610.386	-49014.959	0.675	19987.010550
9R	29612.800	-49002.604	15.278	452424.358400
8R	29613.677	-48999.681	7.205	213366.542785
合計				-4.610309
合計面積				2.3051545
地積				2.30 m ²

総合計面積 332.6633355 m²



筆界点	境界標の種類
R	金属標
F	構造物
B	コンクリートブロック
M	刻印
C	コンクリート杭
L	金属プレート
P	プラスチック杭

世界測地系 座標系 2系
 電子基準点3点 NW型RTK-GPS測量

点名	X座標	Y座標
中原	38562.125	-51703.349
八女	22915.198	-40586.972
福岡高田	10923.432	-49938.775

測量年月日	平成29年 6月14日
座標系	II系

作成者	鳥栖市秋葉町三丁目2番地 土地家屋調査士 三原 静二 (平成29年6月19日作成)	縮尺	1/250	申請人	株式会社 西和不動産 代表取締役 赤司 昭雄	縮尺	1/250
-----	--	----	-------	-----	---------------------------	----	-------

地番	732-1, 732-8, 732-9, 732-10	土地所在図 地積測量図	②/②
土地の所在	久留米市三潞町早津崎字木の下		

引照点	X座標	Y座標	標識
T33	29624.715	-49009.775	側溝に金属鈔
I35	29620.977	-48982.579	溜樹に金属鈔

測点	距離	測角
T33		
I35	27.452	0° 0' 0"

20L	7.751	0° 51' 22"
0L60	1.052	18° 23' 53"
0L59	4.000	175° 50' 35"
17L	6.440	180° 22' 42"
15L	11.044	112° 19' 50"
14P	15.238	102° 03' 47"
13L	13.615	53° 40' 32"
12L	14.035	45° 23' 08"
11L	14.803	38° 32' 23"
10L	15.878	32° 39' 56"
7L	17.563	27° 14' 06"
6L	26.952	17° 59' 30"
100L	25.862	3° 39' 52"
4L	23.680	358° 53' 47"
S3	8.712	0° 33' 45"
1L	27.921	17° 26' 05"
2L	26.796	1° 43' 37"
3L	25.221	358° 50' 43"
9R	13.906	51° 07' 57"
8R	14.957	39° 43' 54"

作成者 鳥栖市秋葉町三丁目24番地
土地家屋調査士 三原 静 二 (平成29年6月19日作成)

縮尺 1/

申請人 株式会社 西和不動産
 代表取締役 赤司 昭雄

縮尺 1/