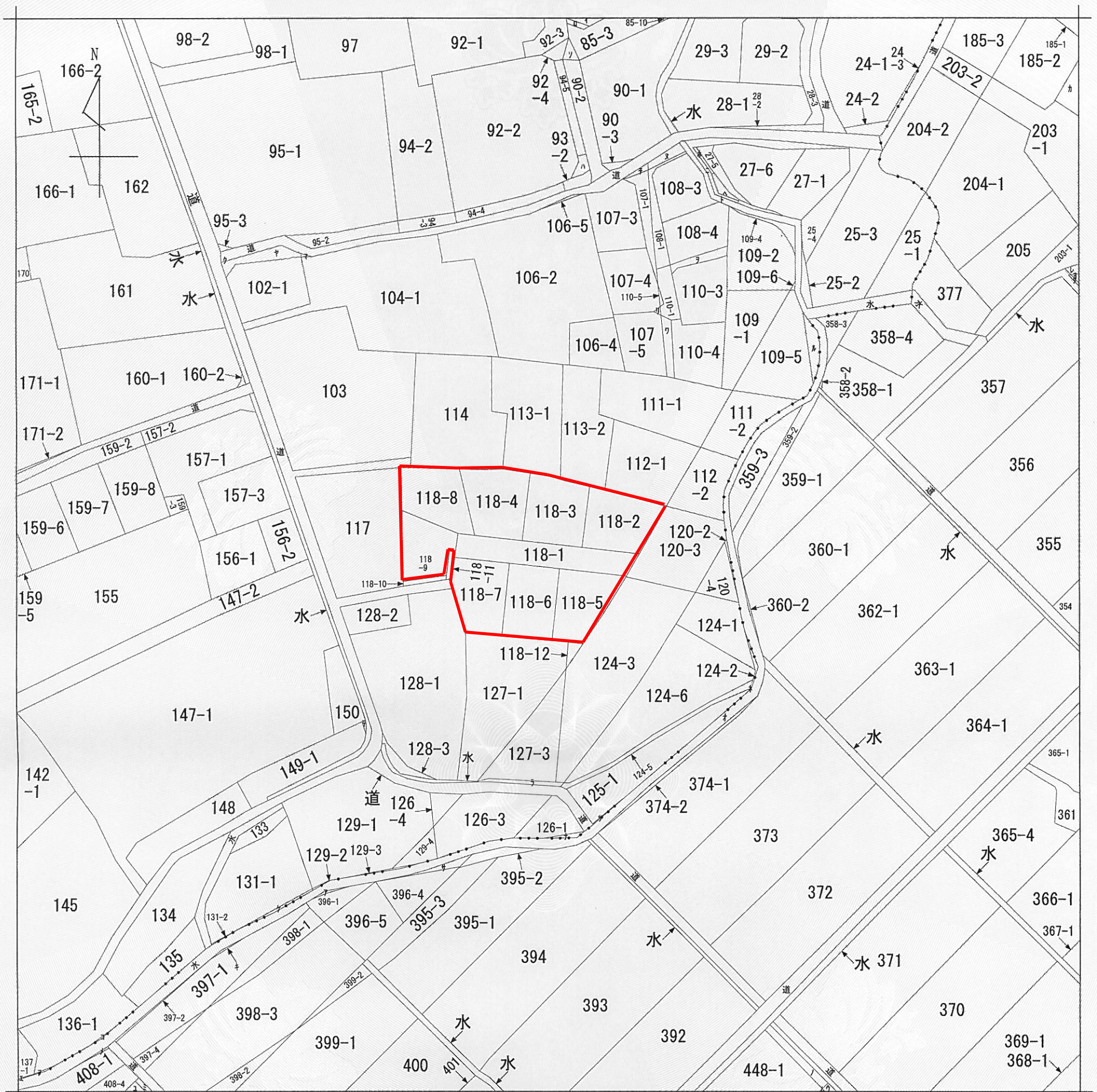


イ 85-4	ホ 27-3	リ 107-6	ワ 110-6	レ 198-3	ナ 126-2	ノ 448-2	マ 104-2	エ 137-2	キ 397-3
ロ 85-1	ヘ 27-4	ヌ 108-2	カ 187	ソ 85-2	ラ 水	オ 水	ケ 131-3	テ 149-2	ク 407-2
ハ 93-3	ト 水	ル 109-3	コ 198-1	ツ 125-2	ム 447-1	カ 道	フ 136-2	ア 396-2	ケ 408-3
ニ 27-2	チ 107-2	ヲ 110-2	ク 198-2	ネ 125-3	ウ 447-2	ヤ 102-2	コ 136-3	サ 396-3	ミ 水



(注) 地図に準ずる図面は、土地の区画を明確にした不動産登記法所定の地図が備え付けられるまでの間、これに代わるものとして備え付けられている図面で、土地の位置及び形状の概略を記載した図面です。



請求部分	所在	朝倉市朝倉字立野			地番	118番1	
出力縮尺	1/1000	精度区分	座標系番号又は記号	分類	地図に準ずる図面	種類	地籍図
作成年月日			備付年月日(原図)			補記事項	

これは地図に準ずる図面に記録されている内容を証明した書面である。

(福岡法務局朝倉支局管轄)  
平成29年3月7日  
福岡法務局久留米支局  
登記官

請求番号: 17-1  
(1/1)

奈須信浩

