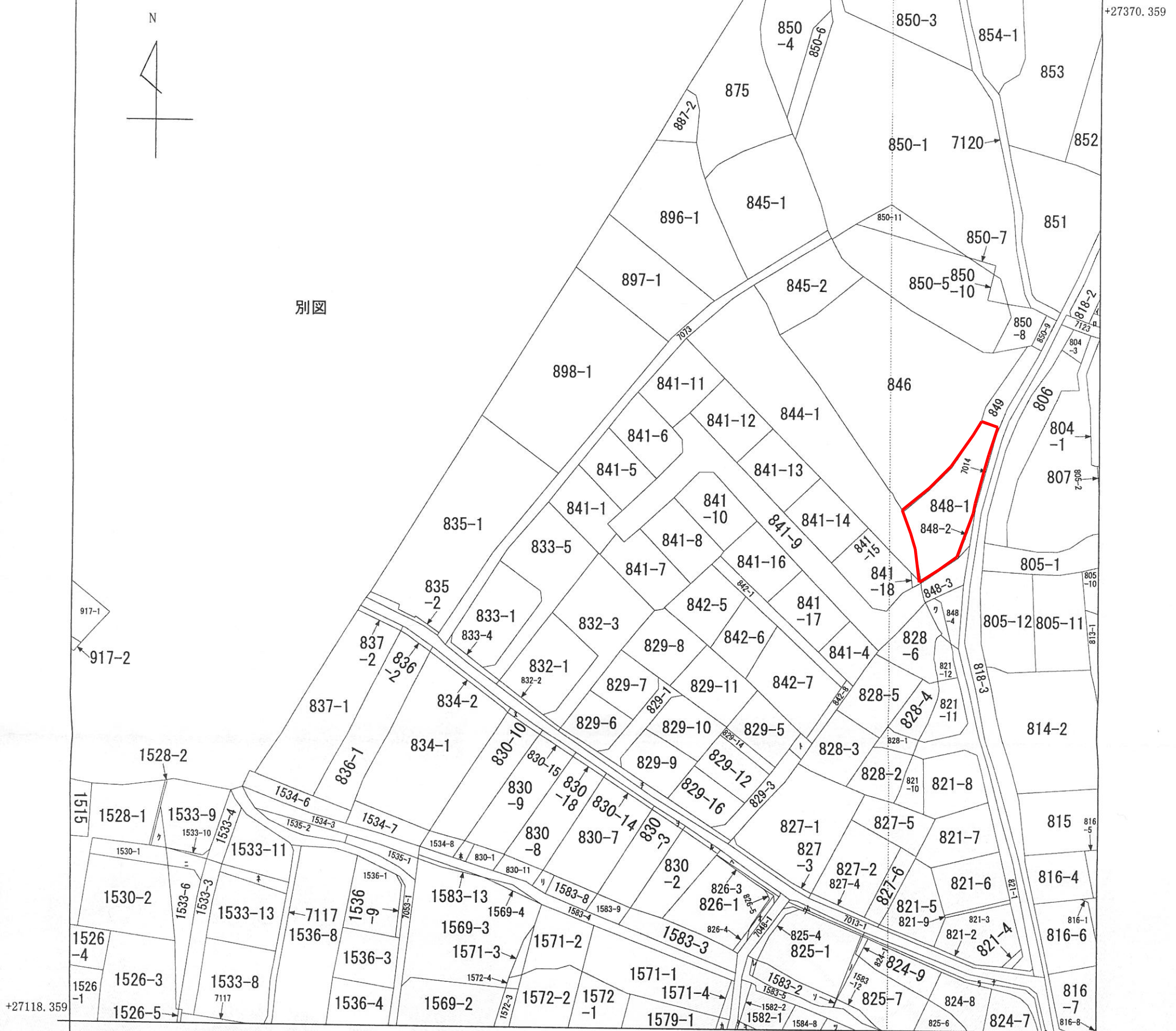


イ 803-1	ホ 1534-9	リ 830-12	ワ 848-5	レ 1583-11	ナ 824-3	ノ 825-8
ロ 803-3	ヘ 826-2	ヌ 830-13	カ 1579-2	ソ 1583-14	ラ 824-6	オ 826-6
ハ 902-7	ト 829-2	ル 830-16	ヨ 1581-1	ツ 1584-2	ム 825-2	ク 1530-4
ニ 1533-5	チ 829-4	ヲ 830-17	タ 1581-3	ネ 1533-7	ウ 825-3	

(座標値種別：図上測定) -48170.069



別図

-48420.069 (座標値種別：図上測定)

(注) 地図に準ずる図面は、土地の区画を明確にした不動産登記法所定の地図が備え付けられるまでの間、これに代わるものとして備え付けられている図面で、土地の位置及び形状の概略を記載した図面です。

地番区域見出  
田 三 瀬 町 西 牟 田  
A 三 瀬 町 西 牟 田

請求部	所在	久留米市三瀬町西牟田字東京			地番	841番1	
出力縮尺	1/1000	精度区分	座標系番号又は記号	II	分類	地図に準ずる図面	種類 地籍図
作成年月日				備付年月日(原図)	補記事項		

これは地図に準ずる図面に記録されている内容を証明した書面である。

平成26年3月26日  
福岡法務局久留米支局  
登記官

申請番号：7-2  
(1/1)

福永一郎

