

新築分譲住宅

交通 JR鹿児島本線「原田」駅徒歩13分

所在地 筑紫野市原田2丁目3

価格	1号棟 3,030万円	2号棟 2,780万円
	3号棟 2,980万円	4号棟 2,780万円
		5号棟 2,750万円

土地	地目	宅地	地勢	平坦
----	----	----	----	----

地	接道	西側6m公道		
---	----	--------	--	--

権利	所有権			
----	-----	--	--	--

建物	構造	木造サイディング造シングル葺2階建		
----	----	-------------------	--	--

面積				
----	--	--	--	--

間取り	4LDK			
-----	------	--	--	--

建築日	平成26年10月～11月中旬			
-----	----------------	--	--	--

都市計画	都市計画	市街化区域	用途地域	第一種住居
------	------	-------	------	-------

建蔽率	60%	容積率	200%	
-----	-----	-----	------	--

その他				
-----	--	--	--	--

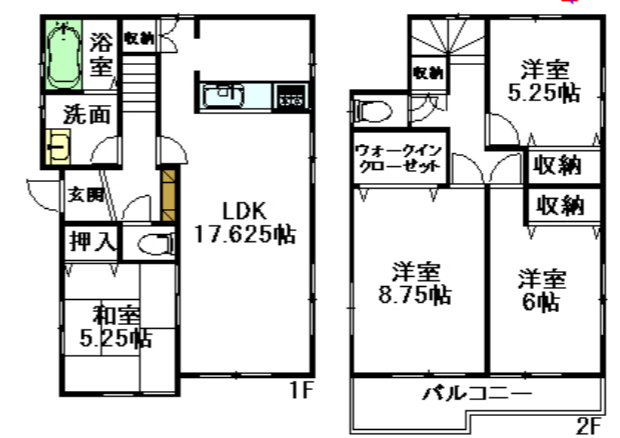
設備	飲料水	公営水道	下水	公共下水
----	-----	------	----	------

	電気	九州電力	ガス	
--	----	------	----	--

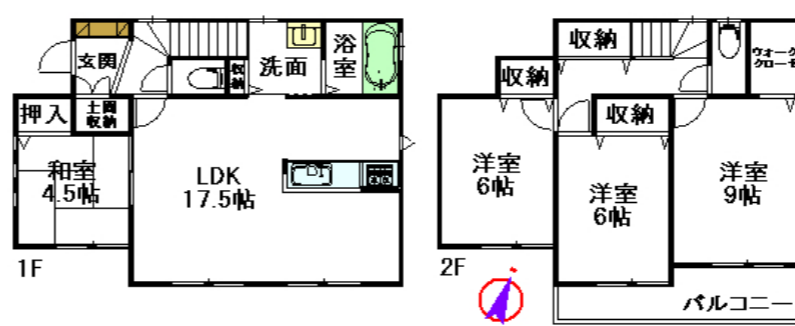
現況	未完成	引渡	相談	
----	-----	----	----	--

備考				
----	--	--	--	--

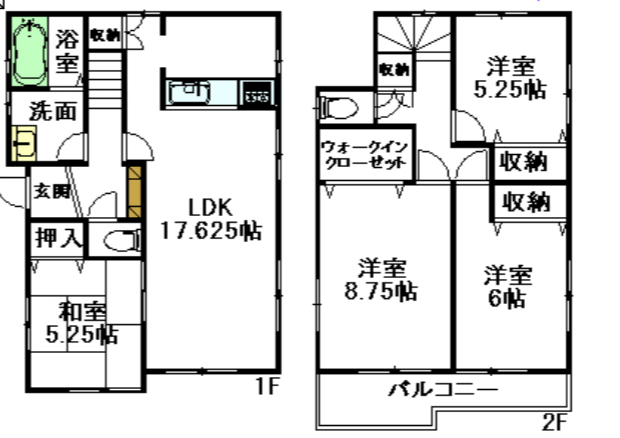
2号棟 土地面積:133.00㎡(40.23坪)
建物面積:102.68㎡(31.05坪)



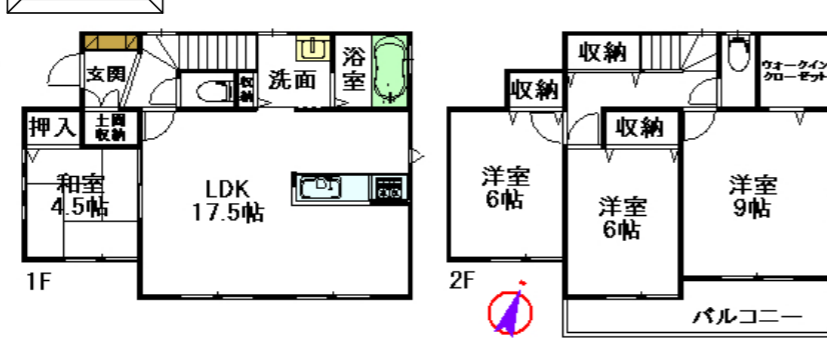
3号棟 土地面積:117.35㎡(35.49坪)
建物面積:103.09㎡(31.17坪)



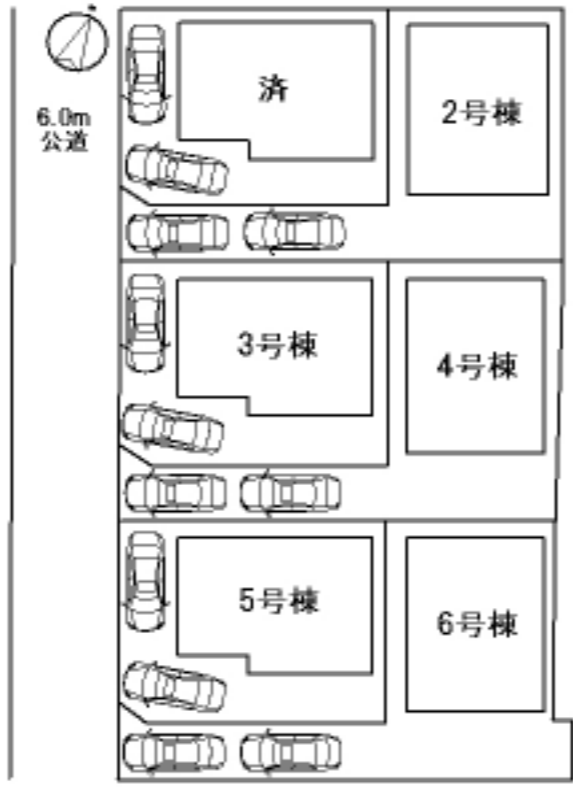
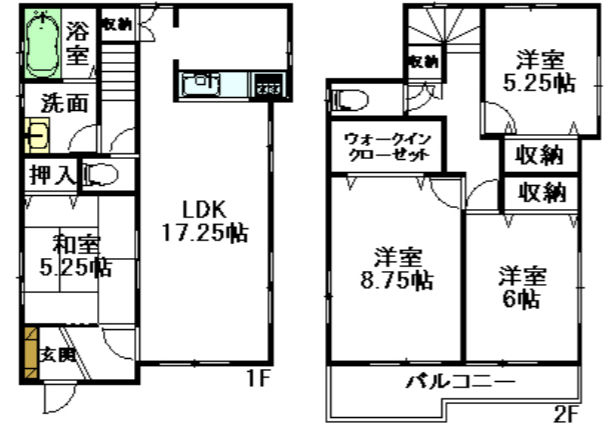
4号棟 土地面積:133.00㎡(40.23坪)
建物面積:102.68㎡(31.05坪)



5号棟 土地面積:117.35㎡(35.49坪)
建物面積:103.09㎡(31.17坪)



6号棟 土地面積:133.00㎡(40.23坪)
建物面積:102.68㎡(31.05坪)



- 設備・仕様
- 人造大理石カウンターシステムキッチン
 - オール電化
 - 全サッシ網戸付
 - 洗濯機防水パン付
 - 浴室換気乾燥機
 - 1F・2Fウォシュレット
 - 防犯断熱仕様玄関ドア
 - 全居室ペアガラス
 - LED照明
 - カースペース2台

【フラット35】Sエコ (金利Aプラン)適応物件

長期優良住宅

長期優良住宅 優遇措置

- ①省エネルギー性能
- ②耐久性
- ③耐震性能
- ④省スペース
- ⑤バリアフリー
- ⑥省コスト

耐震等級3(最高等級)を取得

等級3 等級2 等級1

震度6強から7程度の1.5倍の地震の力に対して倒壊・崩壊しない

住宅の品質確保の促進等に関する法律(第3条第1項)に基づき

住宅性能表示対応住宅

◎耐震住宅 ◎環境住宅 ◎省風住宅 ◎バリアフリー住宅

●福岡県知事(8)9286 ●福岡県宅地建物取引業協会 ●E-mail info@seiwa-f.co.jp ●http://www.seiwa-f.co.jp



株式会社 西和不動産

〒818-0036 筑紫野市光が丘5-18-5

TEL 092-927-0531
FAX 092-927-0575

取引形態
仲介