

平成25年11月28日
福岡法務局久留米支局
これは図面に記録されている内容を証明した書面である。

登記官

福永一郎



地番	2192番646	地積測量図
土地の所在	久留米市上津町字中尾山	

世界測地系・平面直角座標Ⅱ

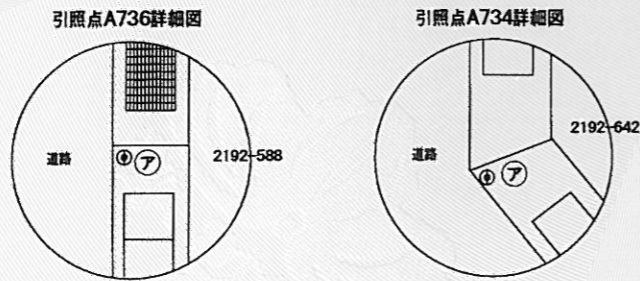
地番 2192-646

測点	X	Y	辺長
NAB7	30596.528	-42948.036	11.51
A86	30590.399	-42938.293	21.80
A391	30571.346	-42948.891	4.08
SA1	30573.496	-42952.364	7.56
Z1	30577.474	-42958.788	21.88
倍積面積	505.058209		
面積	252.5291045	地積	252.52 m ²

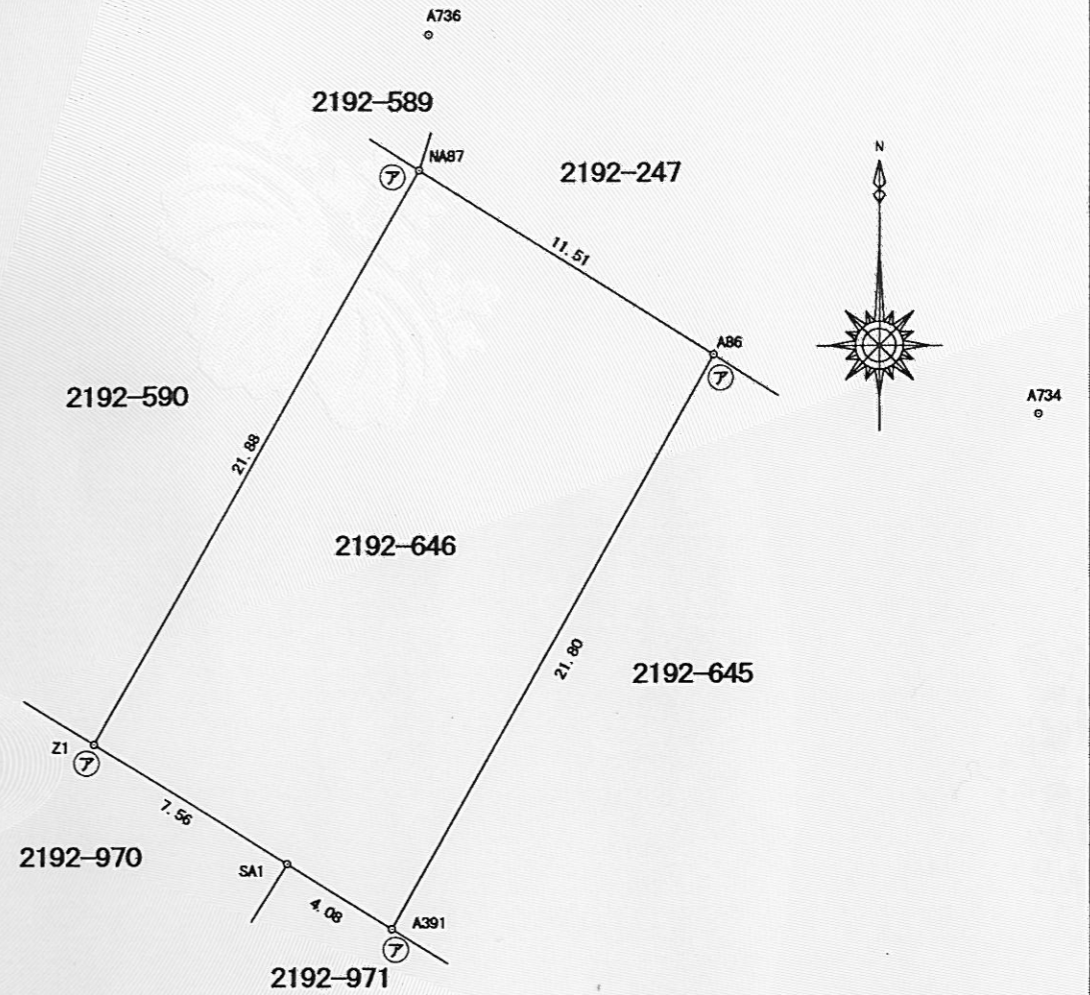
使用公式 $A=1/2 \cdot \sum (X_2-Y_1) \cdot (Y_2+Y_1)$

境界標の種類

フ	プラスチック杭	金	真鍮製金属標
ア	アルミ製金属標	鉄	金属板
コ	コンクリート杭(コンクリート根巻)		



平成25年11月12日測量



測量に使用した街区点

測点	X座標	Y座標
2C483	30561.572	-43083.012
40203LAU04	30514.889	-43138.800

引照点座標

測点	X	Y
A736	30601.053	-42947.745
A734	30588.421	-42927.508

作成者	うきは市浮羽町朝田576番地1 土地家屋調査士 河内繁登 (平成25年11月15日作成)	申請人	黒田 卓也	縮尺	1/250
-----	----------------------------------------------------	-----	-------	----	-------

(福岡県土地家屋調査士会会員専用)