

平成27年8月28日
福岡法務局久留米支局
これは図面に記録されている内容を証明した書面である。

登記官

野田守



地番	56-1 56-5~56-7	地積測量図
土地の所在	久留米市三漕町高三漕字塚崎東畑	

世界測地系・平面直角座標系Ⅱ
求積法：直角座標法

求積表

地番 ㊤ 56-1				
NO	X _n	Y _n	Y _{n+1} -Y _{n-1}	X _n (Y _{n+1} -Y _{n-1})
K1	29509.652	-50444.703	14.533	-473423.537655
K2	29504.946	-50435.838	9.181	281028.489336
K46	29504.080	-50435.522	-4.854	689201.408130
K67	29491.281	-50440.692	-14.849	429704.255148
K45	29495.561	-50450.371	-4.011	-926823.765641
合計				-313.150682
合計面積				156.5753410
地積				156.57 m ²

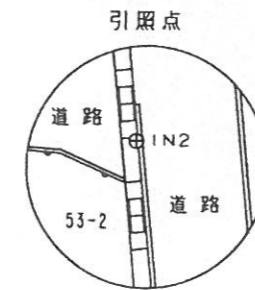
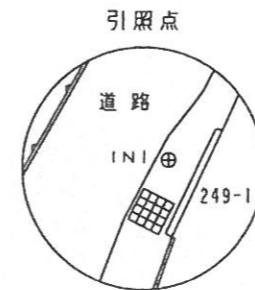
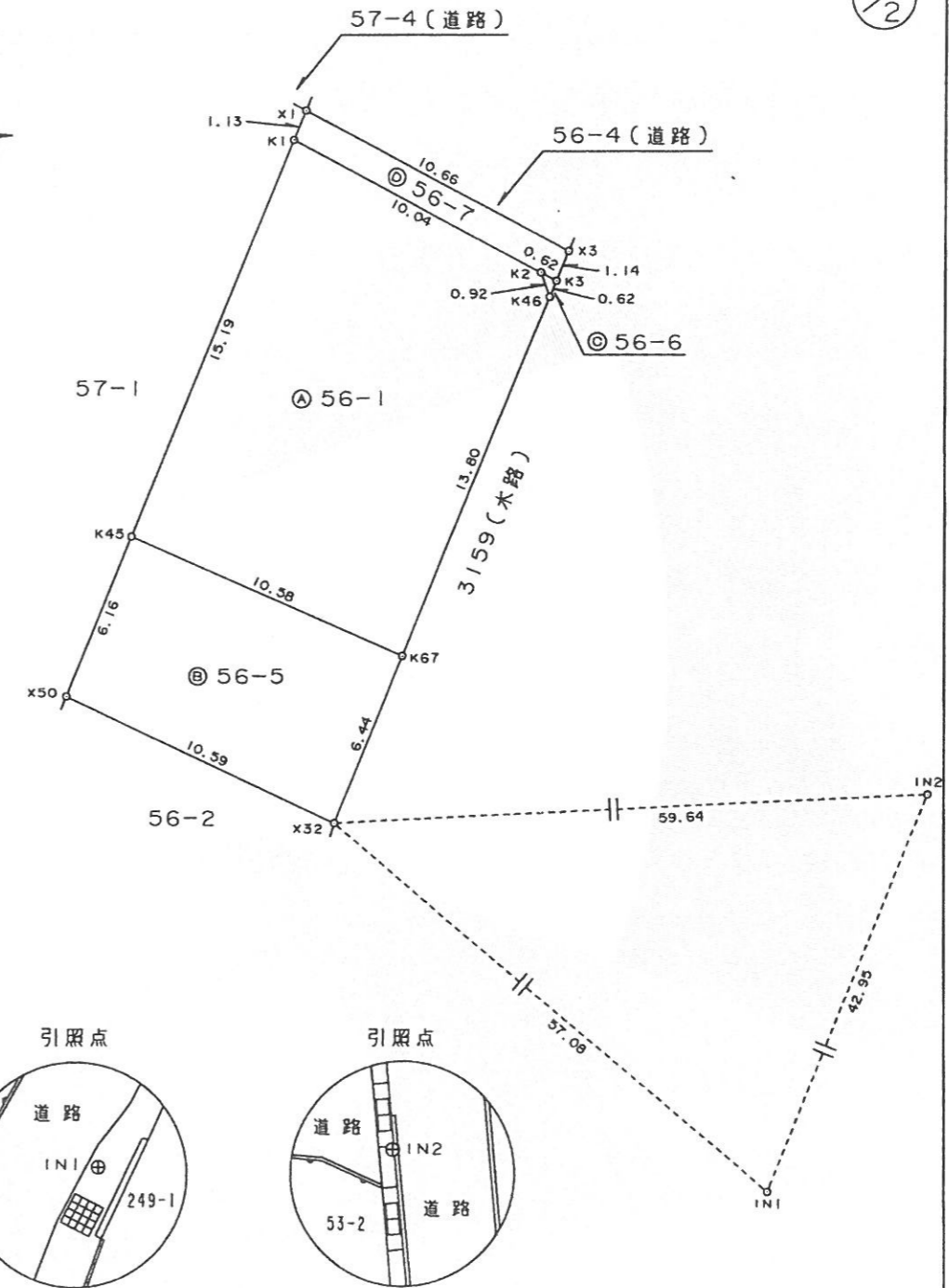
地番 ㊤ 56-5				
NO	X _n	Y _n	Y _{n+1} -Y _{n-1}	X _n (Y _{n+1} -Y _{n-1})
K45	29495.561	-50450.371	11.977	-72345.832014
K67	29491.281	-50440.692	7.268	517017.093000
X32	29485.311	-50443.103	-11.977	72335.409702
X50	29489.847	-50452.669	-7.268	-517139.857250
合計				-133.186562
合計面積				66.5932810
地積				66.59 m ²

地番 ㊤ 56-6				
NO	X _n	Y _n	Y _{n+1} -Y _{n-1}	X _n (Y _{n+1} -Y _{n-1})
K46	29504.080	-50435.522	-0.548	-14676.736902
K2	29504.946	-50435.838	0.232	-29000.606850
K3	29504.655	-50435.290	0.316	43676.961140
合計				-0.382612
合計面積				0.1913060
地積				0.19 m ²

地番 ㊤ 56-7				
NO	X _n	Y _n	Y _{n+1} -Y _{n-1}	X _n (Y _{n+1} -Y _{n-1})
K3	29504.655	-50435.290	-0.975	38633.432140
K2	29504.946	-50435.838	-9.413	-252027.882486
K1	29509.652	-50444.703	-8.443	-290309.265765
X1	29510.701	-50444.281	9.840	198750.467140
X3	29505.712	-50434.863	8.991	304929.181698
合計				-24.067273
合計面積				12.0336365
地積				12.03 m ²

総合計面積	235.3935645 m ²
-------	----------------------------

測量年月日 平成25年7月29日
報告書番号 1300110



作成者 土地家屋調査士 西村 俊明 (平成25年7月31日作成)
久留米市城南町22番地
(福岡県土地家屋調査士会)

申請人 富松 巧
縮尺 1/250

平成27年8月28日
福岡法務局久留米支局
これは図面に記録されている内容を証明した書面である。

登記官

野田守



地番	56-1 56-5~56-7	地積測量図
土地の所在	久留米市三潅町高三潅字塚崎東畑	

2/2

測点名	X座標	Y座標	交角	点間距離	標識
引照点 IN1	29448.427	-50399.547			金属標(ステンレス)
引照点 IN2	29488.286	-50383.541		42.95	金属標(ステンレス)
境界点 K1	29509.652	-50444.703	301° 42' 40"	76.08	
境界点 K2	29504.946	-50435.838	305° 25' 00"	67.17	
境界点 K46	29504.080	-50435.522	305° 14' 32"	66.27	
境界点 K67	29491.281	-50440.692	294° 17' 13"	59.41	
境界点 K45	29495.561	-50450.371	290° 57' 51"	69.32	
境界点 X32	29485.311	-50443.103	288° 22' 48"	57.07	プラスチック杭(非永続)
境界点 X50	29489.847	-50452.669	286° 03' 56"	67.36	
境界点 K3	29504.655	-50435.290	305° 40' 41"	66.63	
境界点 X1	29510.701	-50444.281	302° 25' 48"	76.68	金属プレート(非永続)
境界点 X3	29505.712	-50434.863	306° 28' 04"	67.30	金属プレート(非永続)
測点名	X座標	Y座標	交角	点間距離	標識
引照点 IN2	29488.286	-50383.541			金属標(ステンレス)
引照点 IN1	29448.427	-50399.547		42.95	金属標(ステンレス)
境界点 K1	29509.652	-50444.703	87° 22' 39"	64.79	
境界点 K2	29504.946	-50435.838	85° 47' 29"	54.89	
境界点 K46	29504.080	-50435.522	85° 01' 21"	54.33	
境界点 K67	29491.281	-50440.692	71° 07' 16"	57.23	
境界点 K45	29495.561	-50450.371	74° 20' 03"	67.22	
境界点 X32	29485.311	-50443.103	65° 15' 43"	59.64	プラスチック杭(非永続)
境界点 X50	29489.847	-50452.669	69° 24' 54"	69.15	
境界点 K3	29504.655	-50435.290	85° 40' 28"	54.28	
境界点 X1	29510.701	-50444.281	88° 22' 37"	64.74	金属プレート(非永続)
境界点 X3	29505.712	-50434.863	86° 52' 33"	54.20	金属プレート(非永続)

測点名	標識	X座標	Y座標
久No.42	久留米市1級基準点-金属標(真鍮)	29755.218	-50491.461
三79-3-4	久留米市3級基準点-金属標(真鍮)	29550.071	-50266.001

作成者	久留米市城南町22番地 西村 俊明	土地家屋調査士 西村俊明	(平成25年7月31日作成)	申請人	富松 巧	縮尺	1/
	土地家屋調査士						

平成27年8月28日
福岡法務局久留米支局
これは図面に記録されている内容を証明した書面である。

登記官

野田守



世界測地系・平面直角座標系Ⅱ
求積法：直角座標法

求積表

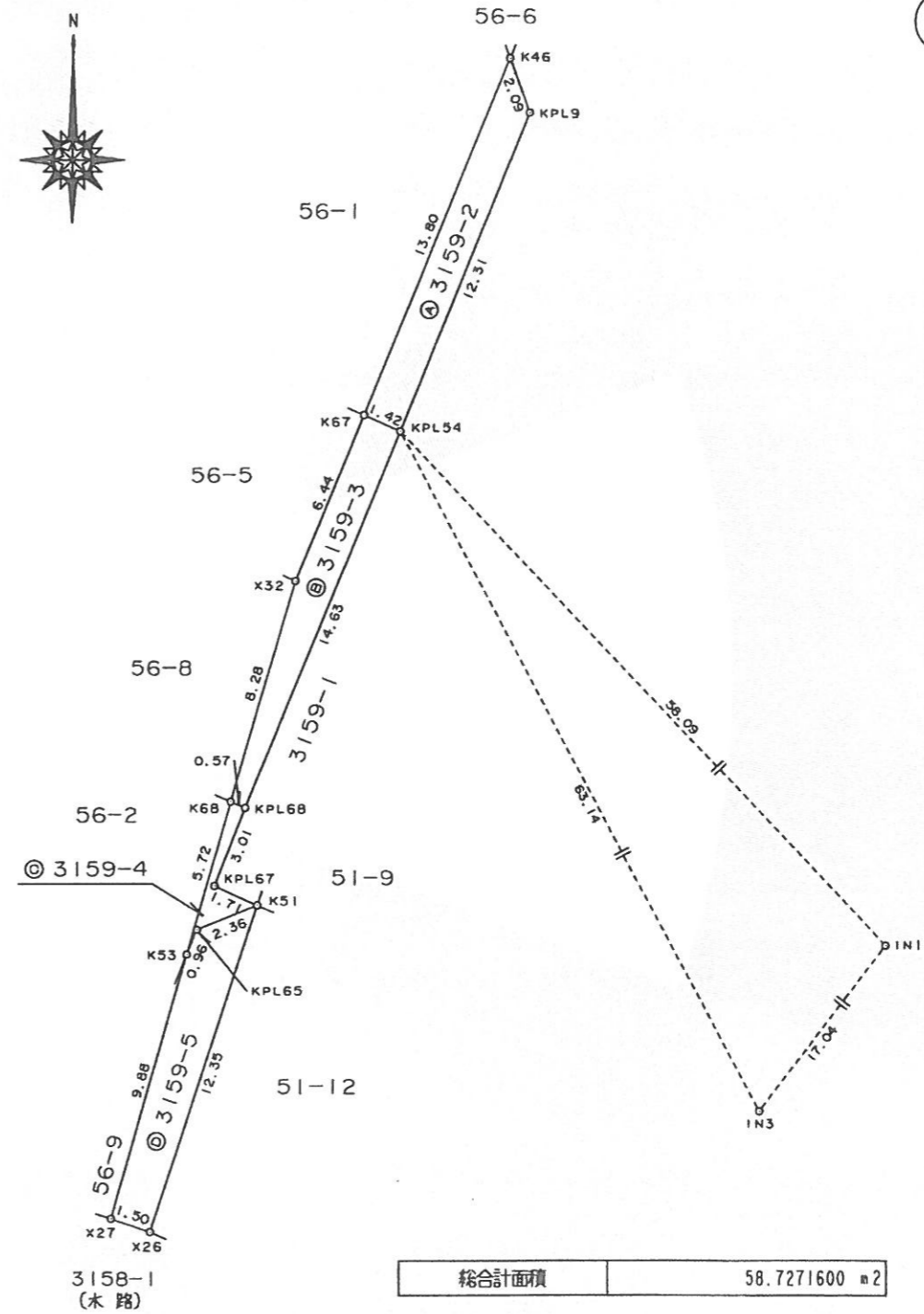
地番 ㉠ 3159-2				
NO	X _n	Y _n	Y _{n+1} -Y _{n-1}	X _n (Y _{n+1} -Y _{n-1})
K46	29504.080	-50435.522	5.892	173838.039360
KPL9	29502.118	-50434.800	-3.870	-114173.196660
KPL54	29490.702	-50439.392	-5.892	-173759.216184
K67	29491.281	-50440.692	3.870	114131.257470
合計				-36.883986
合計面積	18.4419930			
地積	18.44 m ²			

地番 ㉡ 3159-3				
NO	X _n	Y _n	Y _{n+1} -Y _{n-1}	X _n (Y _{n+1} -Y _{n-1})
K67	29491.281	-50440.692	3.711	109442.143791
KPL54	29490.702	-50439.392	-4.168	-122917.245936
KPL68	29477.133	-50444.860	-5.997	-176774.366601
K68	29477.357	-50445.389	1.757	51791.716249
X32	29485.311	-50443.103	4.697	138492.505767
合計				-34.753270
合計面積	17.3766350			
地積	17.37 m ²			

地番 ㉢ 3159-4				
NO	X _n	Y _n	Y _{n+1} -Y _{n-1}	X _n (Y _{n+1} -Y _{n-1})
K68	29477.357	-50445.389	2.108	62138.268556
KPL68	29477.133	-50444.860	-0.580	-17096.737140
KPL67	29474.338	-50445.969	0.445	13116.080410
K51	29473.631	-50444.415	-0.632	-18627.334792
KPL65	29472.754	-50446.601	-2.553	-75243.940962
K53	29471.864	-50446.968	1.212	35719.899168
合計				-6.235240
合計面積	3.1176200			
地積	3.11 m ²			

地番 ㉣ 3159-5				
NO	X _n	Y _n	Y _{n+1} -Y _{n-1}	X _n (Y _{n+1} -Y _{n-1})
K51	29473.631	-50444.415	-1.671	-49250.437401
X26	29461.899	-50448.272	-5.283	-155647.212417
X27	29462.368	-50449.698	1.304	38418.927872
K53	29471.864	-50446.968	3.097	91274.362808
KPL65	29472.754	-50446.601	2.553	75243.940962
合計				-39.581824
合計面積	19.7909120			
地積	19.79 m ²			

地番	3159-2, 3159-3 3159-4, 3159-5	地積測量図
土地の所在	久留米市三漕町高三漕字塚崎東畑	



作成者 久留米市城南町2番地 西村 俊明 (平成25年12月18日作成)
土地家屋調査士 (福岡県土地家屋調査士会)

申請人 株式会社西和不動産 代表取締役 赤司昭雄
縮尺 1/250

平成27年8月28日
福岡法務局久留米支局
これは図面に記録されている内容を証明した書面である。

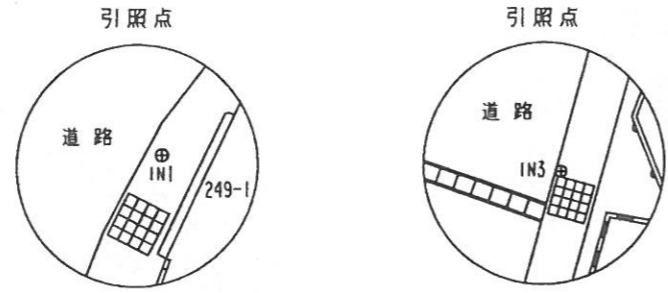
登記官

野田守



地番	3159-2, 3159-3 3159-4, 3159-5	地積測量図
土地の所在	久留米市三漕町高三漕字塚崎東畑	

2/2



測点名	標識	X座標	Y座標
久NO.42	久留米市1級基準点-金属標(真鍮)	29755.218	-50491.461
三79-3-4	久留米市3級基準点-金属標(真鍮)	29550.071	-50266.001

測点名	X座標	Y座標	交角	点間距離	標識
引照点 IN1	29448.427	-50399.547			金属標(ステンレス)
引照点 IN3	29434.877	-50409.886		17.04	金属標(真鍮)
境界点 K46	29504.080	-50435.522	109° 46' 35"	66.27	金属プレート(非永続)
境界点 KPL9	29502.118	-50434.800	109° 22' 01"	64.23	金属プレート(非永続)
境界点 KPL54	29490.702	-50439.392	99° 21' 02"	58.09	金属プレート(非永続)
境界点 K67	29491.281	-50440.692	98° 49' 16"	59.41	
境界点 KPL68	29477.133	-50444.860	85° 00' 36"	53.64	金属プレート(非永続)
境界点 K68	29477.357	-50445.389	84° 54' 39"	54.21	
境界点 X32	29485.311	-50443.103	92° 54' 51"	57.07	金属標(非永続)
境界点 KPL67	29474.338	-50445.969	81° 49' 27"	53.16	金属プレート(非永続)
境界点 K51	29473.631	-50444.415	81° 58' 48"	51.46	金属プレート(非永続)
境界点 KPL65	29472.754	-50446.601	79° 59' 41"	52.97	金属プレート(非永続)
境界点 K53	29471.864	-50446.968	78° 57' 20"	52.90	
境界点 X26	29461.899	-50448.272	68° 06' 40"	50.55	金属プレート(非永続)
境界点 X27	29462.368	-50449.698	68° 11' 26"	52.05	金属プレート(非永続)
測点名	X座標	Y座標	交角	点間距離	標識
引照点 IN3	29434.877	-50409.886			金属標(真鍮)
引照点 IN1	29448.427	-50399.547		17.04	金属標(ステンレス)
境界点 K46	29504.080	-50435.522	302° 19' 43"	73.80	金属プレート(非永続)
境界点 KPL9	29502.118	-50434.800	302° 19' 30"	71.71	金属プレート(非永続)
境界点 KPL54	29490.702	-50439.392	294° 47' 50"	63.14	金属プレート(非永続)
境界点 K67	29491.281	-50440.692	294° 00' 49"	64.27	
境界点 KPL68	29477.133	-50444.860	283° 02' 31"	54.85	金属プレート(非永続)
境界点 K68	29477.357	-50445.389	282° 46' 05"	55.36	
境界点 X32	29485.311	-50443.103	289° 17' 09"	60.39	金属標(非永続)
境界点 KPL67	29474.338	-50445.969	280° 12' 57"	53.47	金属プレート(非永続)
境界点 K51	29473.631	-50444.415	280° 57' 19"	51.90	金属プレート(非永続)
境界点 KPL65	29472.754	-50446.601	278° 32' 53"	52.75	金属プレート(非永続)
境界点 K53	29471.864	-50446.968	277° 34' 55"	52.37	
境界点 X26	29461.899	-50448.272	267° 47' 58"	46.94	金属プレート(非永続)
境界点 X27	29462.368	-50449.698	267° 16' 53"	48.38	金属プレート(非永続)

作成者	久留米市城南町22番 西村 俊明 土地家屋調査士 (福岡県土地家屋調査士会)
-----	---

申請人	株式会社西和不動産 代表取締役 赤司昭雄	縮尺	1/
-----	-------------------------	----	----