

地番 80-1ないし80-11

地積測量図

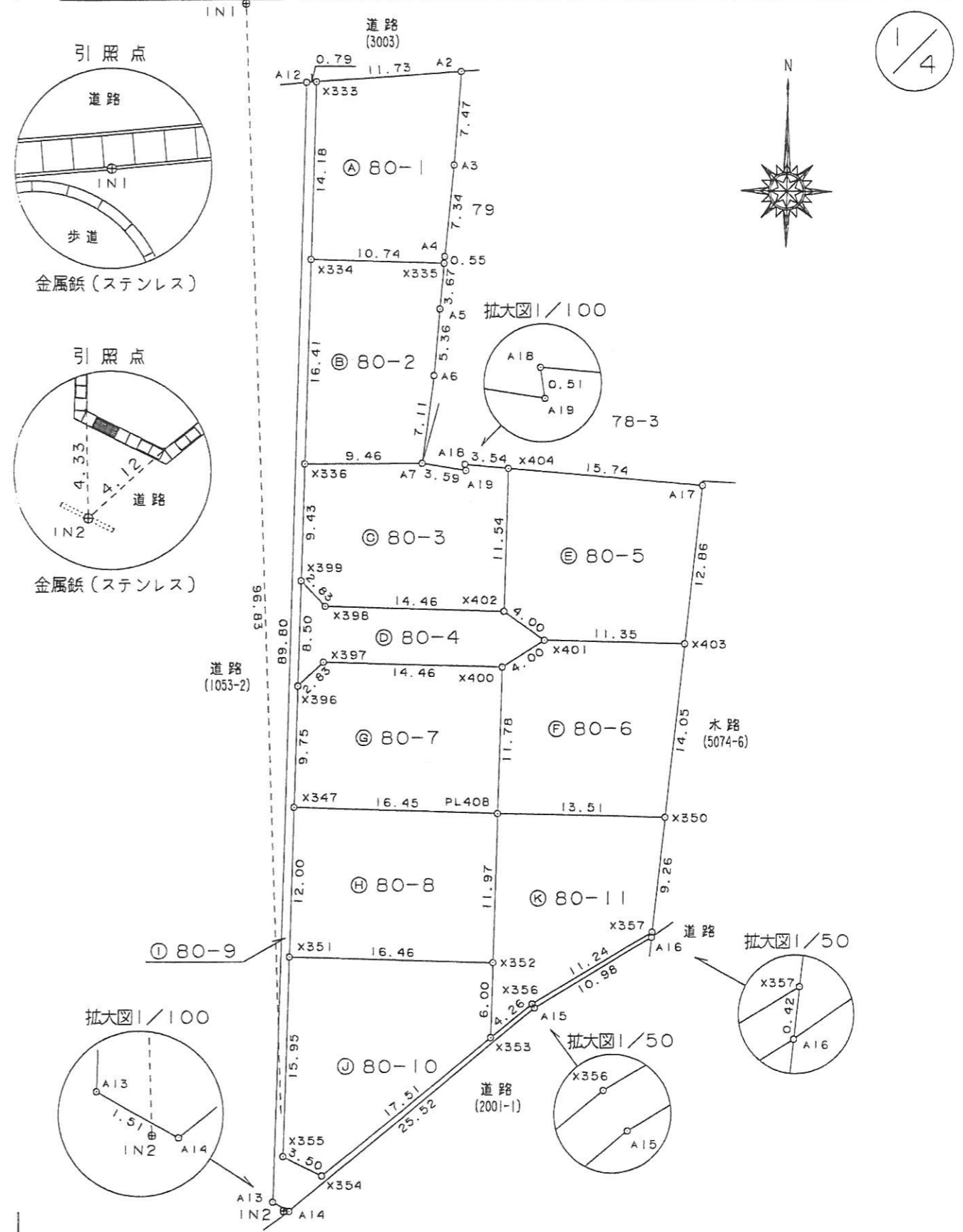
土地の所在 久留米市三漕町草場字苗代町

求積表 旧日本測地系 平面直角 による座標値 座標系Ⅱ

地番	Ⓐ 80-1				
NO	X _n	Y _n	Y _{n+1} -Y _{n-1}	X _n (Y _{n+1} -Y _{n-1})	
x333	28835.560	-51149.721	12.121	-766478.569185	
A2	28836.370	-51138.014	11.150	339760.965016	
A3	28828.916	-51138.571	-1.337	754293.922250	
A4	28821.620	-51139.351	-0.831	401137.069244	
x335	28821.072	-51139.402	-10.784	12017.759470	
x334	28821.385	-51150.135	-10.319	-741063.155880	
合計				-332.009085	
合計面積				166.0045425	
地積				166.00 m ²	

地番	Ⓑ 80-2				
NO	X _n	Y _n	Y _{n+1} -Y _{n-1}	X _n (Y _{n+1} -Y _{n-1})	
x334	28821.385	-51150.135	11.212	-823005.672150	
x335	28821.072	-51139.402	10.397	202767.728930	
A5	28817.420	-51139.738	-0.807	460001.943310	
A6	28812.077	-51140.209	-1.413	633831.750346	
A7	28805.026	-51141.151	-10.405	362846.466345	
x336	28804.982	-51150.614	-8.984	-836772.894426	
合計				-330.677645	
合計面積				165.3388225	
地積				165.33 m ²	

地番	Ⓒ 80-3				
NO	X _n	Y _n	Y _{n+1} -Y _{n-1}	X _n (Y _{n+1} -Y _{n-1})	
x336	28804.982	-51150.614	9.739	-484345.163966	
A7	28805.026	-51141.151	13.002	27871.927295	
A19	28804.437	-51137.612	3.465	4500.109856	
A18	28804.938	-51137.686	3.451	-9102.508108	
x404	28804.615	-51134.161	3.187	606502.283621	
x402	28793.077	-51134.499	-14.788	568411.090884	
x398	28793.499	-51148.949	-16.391	-126849.393520	
x399	28795.557	-51150.890	-1.665	-587365.669870	
合計				-377.323808	
合計面積				188.6619040	
地積				188.66 m ²	



測量年月日 平成22年10月26日

報告書番号 1000128

作成者 土地家屋調査士 西村 俊明 (平成22年10月26日作成)

申請人 株式会社 西和不動産 代表取締役 赤司 昭雄

縮尺 1/500

地番	80-1ない80-11
土地の所在	久留米市三漕町草場字苗代町

地積測量図

2/4

地番 ㊸ 80-7				
NO	X _n	Y _n	Y _{n+1} -Y _{n-1}	X _n (Y _{n+1} -Y _{n-1})
X396	28787.060	-51151.137	2.342	-597803.338119
X397	28789.001	-51149.080	16.507	-77695.452520
X400	28788.579	-51134.630	14.097	623586.812850
PL408	28776.806	-51134.983	-16.792	576035.583495
X347	28777.314	-51151.422	-16.154	-524506.681188
合計				-383.075482
合計面積				191.5377410
地積				191.53 m ²

地番 ㊹ 80-8				
NO	X _n	Y _n	Y _{n+1} -Y _{n-1}	X _n (Y _{n+1} -Y _{n-1})
X347	28777.314	-51151.422	16.790	-587576.384514
PL408	28776.806	-51134.983	16.097	637908.912925
X352	28764.839	-51135.325	-16.790	587391.478275
X351	28765.319	-51151.773	-16.097	-638118.368175
合計				-394.361489
合計面積				197.1807445
地積				197.18 m ²

地番 ㊺ 80-9				
NO	X _n	Y _n	Y _{n+1} -Y _{n-1}	X _n (Y _{n+1} -Y _{n-1})
A12	28835.506	-51150.506	3.314	-4594440.749932
X333	28835.560	-51149.721	0.371	722285.210241
X334	28821.385	-51150.135	-0.893	1564068.828030
X336	28804.982	-51150.614	-0.755	1321118.058392
X399	28795.557	-51150.890	-0.523	916726.250580
X396	28787.060	-51151.137	-0.532	933150.192291
X347	28777.314	-51151.422	-0.636	1112083.065702
X351	28765.319	-51151.773	-0.816	1429231.689393
X355	28749.373	-51152.238	2.672	895061.860524
X354	28747.821	-51149.101	16.738	-484535.433773
X353	28758.846	-51135.500	16.910	-700863.163000
X356	28761.527	-51132.191	12.988	-429152.479063
X357	28767.239	-51122.512	9.632	-270540.333504
A16	28766.819	-51122.559	-9.481	308575.766124
A15	28761.203	-51131.993	-29.161	1115342.163309
A14	28745.006	-51151.720	-21.042	791061.349800
A13	28745.738	-51153.035	1.214	-4629349.667500
合計				-177.392386
合計面積				88.6961930
地積				88.69 m ²

地番 ㊻ 80-4				
NO	X _n	Y _n	Y _{n+1} -Y _{n-1}	X _n (Y _{n+1} -Y _{n-1})
X399	28795.557	-51150.890	2.188	-329360.580710
X398	28793.499	-51148.949	16.391	126849.393520
X402	28793.077	-51134.499	17.690	141540.293232
X401	28790.731	-51131.259	-0.131	229988.402982
X400	28788.579	-51134.630	-17.821	88462.909900
X397	28789.001	-51149.080	-16.507	77695.452520
X396	28787.060	-51151.137	-1.810	-335346.854172
合計				-170.982728
合計面積				85.4913640
地積				85.49 m ²

地番 ㊼ 80-5				
NO	X _n	Y _n	Y _{n+1} -Y _{n-1}	X _n (Y _{n+1} -Y _{n-1})
X404	28804.615	-51134.161	16.017	-516506.160261
A17	28803.178	-51118.482	14.246	726700.340112
X403	28790.399	-51119.915	-12.777	636289.582005
X401	28790.731	-51131.259	-14.584	-136929.511602
X402	28793.077	-51134.499	-2.902	-709951.384116
合計				-397.133862
合計面積				198.5669310
地積				198.56 m ²

地番 ㊽ 80-6				
NO	X _n	Y _n	Y _{n+1} -Y _{n-1}	X _n (Y _{n+1} -Y _{n-1})
X400	28788.579	-51134.630	3.724	-712049.722750
X401	28790.731	-51131.259	14.715	-93058.891380
X403	28790.399	-51119.915	9.779	730554.705265
X350	28776.440	-51121.480	-15.068	694894.277640
PL408	28776.806	-51134.983	-13.150	-620727.558637
合計				-387.189862
合計面積				193.5949310
地積				193.59 m ²

作成者
土地家屋調査士

久留米市城南町22番地
西村 俊明

(平成22年10月26日作成)

(福岡県土地家屋調査士会)

申請人

株式会社 西和不動産
代表取締役 赤司 昭雄

縮尺

1/

地番 80-1ないし80-11
土地の所在 久留米市三漕町草場字苗代町

地積測量図

3/4

測点名	X座標	Y座標	交角	点間距離	標識
IN1	28841.813	-51155.444			金属鈹(ステンレス)
IN2	28745.040	-51152.141	0°0'0"	96.83	金属鈹(ステンレス)
PL408	28776.806	-51134.983	344°29'00"	68.15	金属プレート
X350	28776.440	-51121.480	334°30'03"	73.67	金属プレート
X357	28767.239	-51122.512	338°07'42"	81.52	金属プレート
X356	28761.527	-51132.191	345°48'08"	83.59	金属プレート
X353	28758.846	-51135.500	348°26'17"	85.33	金属プレート
X352	28764.839	-51135.325	347°18'24"	79.56	金属プレート
X351	28765.319	-51151.773	359°12'26"	76.58	金属プレート
X354	28747.821	-51149.101	358°05'38"	94.21	金属プレート
X355	28749.373	-51152.238	359°58'06"	92.50	金属プレート
X347	28777.314	-51151.422	358°23'11"	64.62	金属プレート
A12	28835.506	-51150.506	323°53'45"	8.01	金属鈹(非永続)
X333	28835.560	-51149.721	319°29'19"	8.48	金属プレート
X334	28821.385	-51150.135	347°23'11"	21.11	金属プレート
X336	28804.982	-51150.614	354°29'01"	37.15	金属プレート
X399	28795.557	-51150.890	356°19'55"	46.48	金属プレート
X396	28787.060	-51151.137	357°27'25"	54.92	金属プレート
A16	28766.819	-51122.559	338°16'38"	81.89	金属鈹(非永続)
A15	28761.203	-51131.993	345°44'02"	83.95	金属鈹(非永続)
A14	28745.006	-51151.720	359°45'06"	96.88	金属鈹(非永続)
A13	28745.738	-51153.035	0°31'06"	96.11	金属鈹(非永続)
X397	28789.001	-51149.080	355°05'01"	53.19	金属プレート
X400	28788.579	-51134.630	340°35'59"	57.16	金属プレート
X401	28790.731	-51131.259	336°37'09"	56.52	金属プレート
X403	28790.399	-51119.915	327°18'32"	62.50	金属プレート
X404	28804.615	-51134.161	332°10'43"	42.86	金属プレート
A17	28803.178	-51118.482	318°13'21"	53.47	金属プレート
X402	28793.077	-51134.499	338°41'54"	53.05	金属プレート
A7	28805.026	-51141.151	340°43'19"	39.47	金属プレート
A19	28804.437	-51137.612	336°26'56"	41.41	金属プレート
A18	28804.938	-51137.686	336°14'26"	40.93	プラスチック杭(非永続)
X398	28793.499	-51148.949	354°17'53"	48.75	金属プレート
X335	28821.072	-51139.402	324°14'05"	26.22	金属プレート
A5	28817.420	-51139.738	329°10'42"	29.01	金属プレート
A6	28812.077	-51140.209	334°49'36"	33.41	金属プレート
A2	28836.370	-51138.014	289°17'50"	18.26	プラスチック杭(非永続)
A3	28828.916	-51138.571	309°20'51"	21.24	金属プレート
A4	28821.620	-51139.351	323°24'05"	25.82	金属プレート

地番	㊴ 80-10				
NO	X _n	Y _n	Y _{n+1} -Y _{n-1}	X _n (Y _{n+1} -Y _{n-1})	
X351	28765.319	-51151.773	16.913	-791113.321218	
X352	28764.839	-51135.325	16.273	330998.958725	
X353	28758.846	-51135.500	-13.776	870223.939000	
X354	28747.821	-51149.101	-16.738	484535.433773	
X355	28749.373	-51152.238	-2.672	-895061.860524	
合計				-416.850244	
合計面積				208.4251220	
地積				208.42	m ²

地番	㊵ 80-11				
NO	X _n	Y _n	Y _{n+1} -Y _{n-1}	X _n (Y _{n+1} -Y _{n-1})	
PL408	28776.806	-51134.983	13.845	-593216.937783	
X350	28776.440	-51121.480	12.471	489079.199160	
X357	28767.239	-51122.512	-10.711	762390.021456	
X356	28761.527	-51132.191	-12.988	429152.479063	
X353	28758.846	-51135.500	-3.134	-169360.776000	
X352	28764.839	-51135.325	0.517	-918390.437000	
合計				-346.451104	
合計面積				173.2255520	
地積				173.22	m ²

地番	地積
㊴ 80-1	166.00 m ²
㊴ 80-2	165.33 m ²
㊴ 80-3	188.66 m ²
㊴ 80-4	85.49 m ²
㊴ 80-5	198.56 m ²
㊴ 80-6	193.59 m ²
㊴ 80-7	191.53 m ²
㊴ 80-8	197.18 m ²
㊴ 80-9	88.69 m ²
㊴ 80-10	208.42 m ²
㊵ 80-11	173.22 m ²
合計地積	1856.67 m ²

基準点座標			
測点名	標識	X座標	Y座標
NO.15	3級基準点(真鍮標)	28676.296	-51159.587
NO.16	3級基準点(真鍮標)	28673.802	-511467.588

作成者 土地家屋調査士

久留米市城南町22番地
西村 俊明

(平成22年10月26日作成)

(福岡県土地家屋調査士会)

申請人

株式会社 西和不動産
代表取締役 赤司 昭雄

縮尺

1/

地番 80-1ないし80-11

地積測量図

土地の所在 久留米市三漕町草場字苗代町

4/4

測点名	X座標	Y座標	交角	点間距離	標識
IN2	28745.040	-51152.141			金属鉄(ステンレス)
IN1	28841.813	-51155.444	0°0'0"	96.83	金属鉄(ステンレス)
PL408	28776.806	-51134.983	30°19'47"	36.10	金属プレート
X350	28776.440	-51121.480	46°16'21"	43.89	金属プレート
X357	28767.239	-51122.512	55°06'47"	37.02	金属プレート
X356	28761.527	-51132.191	52°23'02"	25.88	金属プレート
X353	28758.846	-51135.500	52°16'28"	21.62	金属プレート
X352	28764.839	-51135.325	42°17'50"	25.98	金属プレート
X351	28765.319	-51151.773	2°59'40"	20.28	金属プレート
X354	28747.821	-51149.101	49°30'09"	4.12	金属プレート
X355	28749.373	-51152.238	0°40'20"	4.33	金属プレート
X347	28777.314	-51151.422	3°13'51"	32.28	金属プレート
A12	28835.506	-51150.506	2°59'24"	90.48	金属鉄(非永続)
X333	28835.560	-51149.721	3°29'10"	90.55	金属プレート
X334	28821.385	-51150.135	3°27'35"	76.37	金属プレート
X336	28804.982	-51150.614	3°24'50"	59.96	金属プレート
X399	28795.557	-51150.890	3°22'24"	50.53	金属プレート
X396	28787.060	-51151.137	3°19'24"	42.03	金属プレート
A16	28766.819	-51122.559	55°35'36"	36.73	金属鉄(非永続)
A15	28761.203	-51131.993	53°13'04"	25.83	金属鉄(非永続)
A14	28745.006	-51151.720	96°34'19"	0.42	金属鉄(非永続)
A13	28745.738	-51153.035	309°56'10"	1.13	金属鉄(非永続)
X397	28789.001	-51149.080	5°56'16"	44.07	金属プレート
X400	28788.579	-51134.630	23°51'51"	46.93	金属プレート
X401	28790.731	-51131.259	26°30'59"	50.24	金属プレート
X403	28790.399	-51119.915	37°20'50"	55.64	金属プレート
X404	28804.615	-51134.161	18°44'56"	62.23	金属プレート
A17	28803.178	-51118.482	32°01'24"	67.18	金属プレート
X402	28793.077	-51134.499	22°07'15"	51.17	金属プレート
A7	28805.026	-51141.151	12°20'12"	60.98	金属プレート
A19	28804.437	-51137.612	15°41'59"	61.15	金属プレート
A18	28804.938	-51137.686	15°31'20"	61.62	プラスチック杭(非永続)
X398	28793.499	-51148.949	5°43'24"	48.56	金属プレート
X335	28821.072	-51139.402	11°27'58"	77.09	金属プレート
A5	28817.420	-51139.738	11°40'42"	73.43	金属プレート
A6	28812.077	-51140.209	12°02'50"	68.09	金属プレート
A2	28836.370	-51138.014	10°44'51"	92.42	プラスチック杭(非永続)
A3	28828.916	-51138.571	11°08'41"	84.97	金属プレート
A4	28821.620	-51139.351	11°26'11"	77.64	金属プレート

作成者 土地家屋調査士 久留米市城南町22番地 西村 俊明 (平成22年10月26日作成)

(福岡県土地家屋調査士会)

申請人 株式会社 西和不動産 代表取締役 赤司 昭雄

縮尺 1/