

平成22年9月22日
福岡法務局久留米支局
これは図面に記録されている内容を証明した書面である。

登記官

仲光男



地番	680-5, 680-8~680-11	地積測量図
土地の所在	久留米市三潯町西牟田字清導寺浦	

面積一覧表

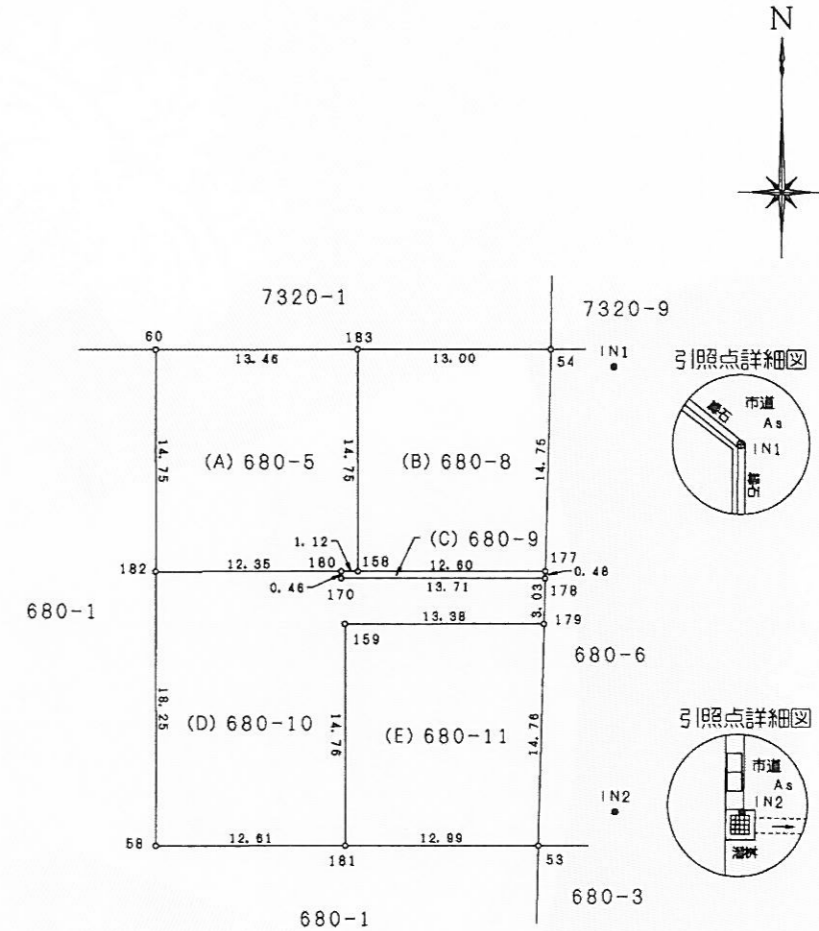
地番	面積
(A) 680-5	198.6000490 m ²
(B) 680-8	188.7097305 m ²
(C) 680-9	6.4179585 m ²
(D) 680-10	270.6070945 m ²
(E) 680-11	194.5277215 m ²
合計	858.8625540 m ²
地積	858.86 m ²

旧日本測地系
による座標値

座標求積表

地番	NO	標識	X	Y	辺長	測線
(A) 680-5	158	(金属標)	27293.253	-47816.308		
	180	(金属標)	27293.251	-47817.429	1.12	158-180
	182	(金属標)	27293.233	-47829.783	12.35	180-182
	60	(金属標)	27307.981	-47829.804	14.75	182-60
	183	(金属標)	27308.000	-47816.346	13.46	60-183
	158	(金属標)	27293.253	-47816.308	14.75	183-158
倍面積			397.200098 m ²			
面積			198.6000490 m ²		地積	198.60 m ²
(B) 680-8	158	(金属標)	27293.253	-47816.308		
	183	(金属標)	27308.000	-47816.346	14.75	158-183
	54	(金属標)	27308.018	-47803.347	13.00	183-54
	177	(金属標)	27293.274	-47803.711	14.75	54-177
	158	(金属標)	27293.253	-47816.308	12.60	177-158
倍面積			377.419461 m ²			
面積			188.7097305 m ²		地積	188.70 m ²
(C) 680-9	177	(金属標)	27293.274	-47803.711		
	178	()	27292.797	-47803.723	0.48	177-178
	170	()	27292.792	-47817.429	13.71	178-170
	180	(金属標)	27293.251	-47817.429	0.46	170-180
	158	(金属標)	27293.253	-47816.308	1.12	180-158
	177	(金属標)	27293.274	-47803.711	12.60	158-177
倍面積			12.835917 m ²			
面積			6.4179585 m ²		地積	6.41 m ²
(D) 680-10	159	(金属標)	27289.754	-47817.176		
	181	(金属標)	27274.999	-47817.153	14.76	159-181
	58	(金属標)	27274.981	-47829.758	12.61	181-58
	182	(金属標)	27293.233	-47829.783	18.25	58-182
	180	(金属標)	27293.251	-47817.429	12.35	182-180
	170	()	27292.792	-47817.429	0.46	180-170
	178	()	27292.797	-47803.723	13.71	170-178
	179	(金属標)	27289.771	-47803.798	3.03	178-179
	159	(金属標)	27289.754	-47817.176	13.38	179-159
	倍面積			541.214189 m ²		
面積			270.6070945 m ²		地積	270.60 m ²
(E) 680-11	159	(金属標)	27289.754	-47817.176		
	179	(金属標)	27289.771	-47803.798	13.38	159-179
	53	(金属標)	27275.017	-47804.162	14.76	179-53
	181	(金属標)	27274.999	-47817.153	12.99	53-181
	159	(金属標)	27289.754	-47817.176	14.76	181-159
倍面積			389.055443 m ²			
面積			194.5277215 m ²		地積	194.52 m ²

*公式 $A = 1/2 \sum (X_2 - X_1)(Y_1 + Y_2)$



本測量に使用した基準点の名称及び座標値

三潯町土地改良区確測基準点座標値				引照点処理表			
名称	X	Y	標識	境界点	引照点	距離	内角
GH13-7	27411.343	-47951.668	コンクリート杭	53	IN1	29.572	0-00-00
					IN2	32.214	9-08-26
GH13-8	27417.439	-47863.003	プラスチック杭	54	IN1	4.373	105-49-52
					IN2	31.052	352-12-44
IN1	27306.837	-47799.136	金属板貫録	58	IN1	44.187	44-02-00
					IN2	30.792	265-54-39
IN2	27277.265	-47799.051	金属板貫録	60	IN1	30.689	92-18-04
					IN2	43.465	315-07-49

引照点座標リスト

作成者 土地家屋調査士 三養基郡みやき町大字江口3494番地
古賀 (平成21年5月13日作成)



(佐賀県土地家屋調査士会用紙)

申請人 株式会社 西和不動産
代表取締役 赤司 昭雄
縮尺 1/500

平成23年9月22日
福岡法務局久留米支局
これは図面に記録されている内容を証明した書面である。

登記官

仲光男

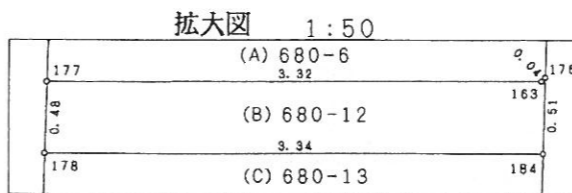
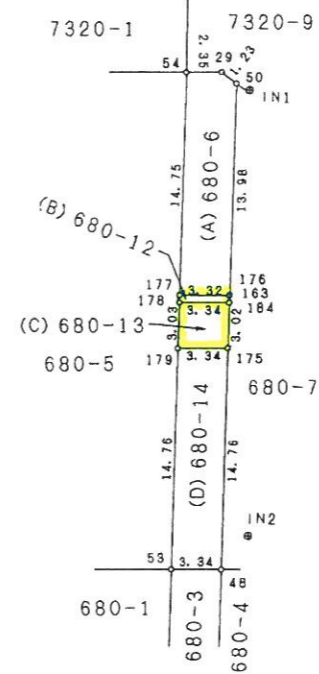


地番	680-6, 680-12~680-14	地積測量図
土地の所在	久留米市三潯町西牟田字清導寺浦	

面積一覧表		引照点処理表			
地番	面積	境界点	引照点	距離	内角
(A) 680-6	48.8918825 m ²	29	IN1	29.572	0-00-00
(B) 680-12	1.5993300 m ²		IN2		
(C) 680-13	10.1093250 m ²	48	IN1	30.818	122-33-37
(D) 680-14	49.3064120 m ²		IN2		
合計	109.9069495 m ²	50	IN1	31.861	3-11-40
地積	109.90 m ²		IN2		
		53	IN1	2.857	218-24-51
			IN2		
		54	IN1	0.992	116-40-41
			IN2		
		53	IN1	30.031	358-18-29
			IN2		
		54	IN1	32.214	9-08-26
			IN2		
		54	IN1	5.584	246-25-23
			IN2		
		54	IN1	4.373	105-49-52
			IN2		
		54	IN1	31.052	352-12-44
			IN2		

旧日本測地系による座標値		座標求積表				
地番	NO	標識	X	Y	辺長	測線
(A) 680-6	54	(金属標)	27308.018	-47803.347		
-6	29	(金属標)	27308.021	-47801.002	2.35	54- 29
	50	(金属標)	27307.280	-47800.024	1.23	29- 50
	176	(金属標)	27293.304	-47800.369	13.98	50- 176
	163	()	27293.279	-47800.394	0.04	176- 163
	177	(金属標)	27293.274	-47803.711	3.32	163- 177
	54	(金属標)	27308.018	-47803.347	14.75	177- 54
倍面積			97.783765	m ²		
面積			48.8918825	m ²	地積	48.89 m ²
(B) 680-12	177	(金属標)	27293.274	-47803.711		
-12	163	(金属標)	27293.279	-47800.394	3.32	177- 163
	176	()	27293.304	-47800.369	0.04	163- 176
	184	()	27292.799	-47800.381	0.51	176- 184
	178	()	27292.797	-47803.723	3.34	184- 178
	177	(金属標)	27293.274	-47803.711	0.48	178- 177
倍面積			3.198660	m ²		
面積			1.5993300	m ²	地積	1.59 m ²
(C) 680-13	178	()	27292.797	-47803.723		
-13	184	()	27292.799	-47800.381	3.34	178- 184
	175	()	27289.775	-47800.456	3.02	184- 175
	179	(金属標)	27289.771	-47803.798	3.34	175- 179
	178	()	27292.797	-47803.723	3.03	179- 178
倍面積			20.218650	m ²		
面積			10.1093250	m ²	地積	10.10 m ²
(D) 680-14	179	(金属標)	27289.771	-47803.798		
-14	175	()	27289.775	-47800.456	3.34	179- 175
	48	(金属標)	27275.021	-47800.820	14.76	175- 48
	53	(金属標)	27275.017	-47804.162	3.34	48- 53
	179	(金属標)	27289.771	-47803.798	14.76	53- 179
倍面積			98.612824	m ²		
面積			49.3064120	m ²	地積	49.30 m ²

*公式 $A = 1/2 \sum (X_2 - X_1)(Y_1 + Y_2)$



本測量に使用した基準点の名称及び座標値
三潯町土地改良区確測基準点座標値

名称	X	Y	標識
GH13-7	27411.343	-47951.668	コンクリート杭
GH13-8	27417.439	-47863.003	プラスチック杭

引照点座標リスト

名称	X	Y	標識
IN1	27306.837	-47799.136	金属板真鍮
IN2	27277.265	-47799.051	金属板真鍮

作成者 上地家屋調査士 三養基郡みやき町大字江口3番地
古賀 (平成21年5月13日作成)
(佐賀県土地家屋調査士会用紙)

申請人 株式会社 西和不動産
代表取締役 赤司昭雄
縮尺 1/500

平成23年9月22日
福岡法務局久留米支局
これは図面に記録されている内容を証明した書面である。

登記官

仲光男



	面積一覽表 <table border="1" style="width:100%; border-collapse: collapse;"> <tr><th>地番</th><th>面積</th></tr> <tr><td>(A) 680-7</td><td>11.0216330 m²</td></tr> <tr><td>(B) 680-15</td><td>0.9482270 m²</td></tr> <tr><td>(C) 680-16</td><td>3.5260515 m²</td></tr> <tr><td>(D) 680-17</td><td>16.5787870 m²</td></tr> <tr><td>合計</td><td>32.0746985 m²</td></tr> <tr><td>地積</td><td>32.07 m²</td></tr> </table>	地番	面積	(A) 680-7	11.0216330 m ²	(B) 680-15	0.9482270 m ²	(C) 680-16	3.5260515 m ²	(D) 680-17	16.5787870 m ²	合計	32.0746985 m ²	地積	32.07 m ²	引照点処理表 <table border="1" style="width:100%; border-collapse: collapse;"> <tr><th>境界点</th><th>引照点</th><th>距離</th><th>内角</th></tr> <tr><td></td><td>IN1</td><td></td><td></td></tr> <tr><td></td><td>IN2</td><td>29.572</td><td>0-00-00</td></tr> <tr><td>17</td><td>IN1</td><td>0.204</td><td>63-43-30</td></tr> <tr><td></td><td>IN2</td><td>29.482</td><td>359-38-38</td></tr> <tr><td>47</td><td>IN1</td><td>31.816</td><td>0-52-14</td></tr> <tr><td></td><td>IN2</td><td>2.292</td><td>192-10-32</td></tr> <tr><td>48</td><td>IN1</td><td>31.861</td><td>3-11-40</td></tr> <tr><td></td><td>IN2</td><td>2.857</td><td>218-24-51</td></tr> <tr><td>50</td><td>IN1</td><td>0.992</td><td>116-40-41</td></tr> <tr><td></td><td>IN2</td><td>30.031</td><td>358-18-29</td></tr> </table>	境界点	引照点	距離	内角		IN1				IN2	29.572	0-00-00	17	IN1	0.204	63-43-30		IN2	29.482	359-38-38	47	IN1	31.816	0-52-14		IN2	2.292	192-10-32	48	IN1	31.861	3-11-40		IN2	2.857	218-24-51	50	IN1	0.992	116-40-41		IN2	30.031	358-18-29	地積測量図 地番 680-7, 680-15-680-17 土地の所在 久留米市三潯町西牟田字清導寺浦 <div style="display: flex; justify-content: space-around;"> <div style="text-align: center;"> 拡大図 1:50 </div> <div style="text-align: center;"> 引照点詳細図 </div> </div>																																																																																																																																																																																						
地番	面積																																																																																																																																																																																																																																																		
(A) 680-7	11.0216330 m ²																																																																																																																																																																																																																																																		
(B) 680-15	0.9482270 m ²																																																																																																																																																																																																																																																		
(C) 680-16	3.5260515 m ²																																																																																																																																																																																																																																																		
(D) 680-17	16.5787870 m ²																																																																																																																																																																																																																																																		
合計	32.0746985 m ²																																																																																																																																																																																																																																																		
地積	32.07 m ²																																																																																																																																																																																																																																																		
境界点	引照点	距離	内角																																																																																																																																																																																																																																																
	IN1																																																																																																																																																																																																																																																		
	IN2	29.572	0-00-00																																																																																																																																																																																																																																																
17	IN1	0.204	63-43-30																																																																																																																																																																																																																																																
	IN2	29.482	359-38-38																																																																																																																																																																																																																																																
47	IN1	31.816	0-52-14																																																																																																																																																																																																																																																
	IN2	2.292	192-10-32																																																																																																																																																																																																																																																
48	IN1	31.861	3-11-40																																																																																																																																																																																																																																																
	IN2	2.857	218-24-51																																																																																																																																																																																																																																																
50	IN1	0.992	116-40-41																																																																																																																																																																																																																																																
	IN2	30.031	358-18-29																																																																																																																																																																																																																																																
	座標求積表 <table border="1" style="width:100%; border-collapse: collapse;"> <thead> <tr><th>地番</th><th>NO</th><th>標識</th><th>X</th><th>Y</th><th>辺長</th><th>測線</th></tr> </thead> <tbody> <tr><td>(A) 680-7</td><td>17 (金属標)</td><td></td><td>27306.746</td><td>-47799.319</td><td></td><td></td></tr> <tr><td></td><td>172 (金属標)</td><td></td><td>27294.262</td><td>-47799.401</td><td>12.48</td><td>17- 172</td></tr> <tr><td></td><td>176 ()</td><td></td><td>27293.304</td><td>-47800.369</td><td>1.36</td><td>172- 176</td></tr> <tr><td></td><td>50 (金属標)</td><td></td><td>27307.280</td><td>-47800.024</td><td>13.98</td><td>176- 50</td></tr> <tr><td></td><td>17 (金属標)</td><td></td><td>27306.746</td><td>-47799.319</td><td>0.88</td><td>50- 17</td></tr> <tr><td colspan="3" style="text-align: right;">倍面積</td><td>22.043266</td><td>m²</td><td></td><td></td></tr> <tr><td colspan="3" style="text-align: right;">面積</td><td>11.0216330</td><td>m²</td><td>地積</td><td>11.02 m²</td></tr> <tr><td>(B) 680-15</td><td>172 (金属標)</td><td></td><td>27294.262</td><td>-47799.401</td><td></td><td></td></tr> <tr><td></td><td>173 ()</td><td></td><td>27292.799</td><td>-47799.411</td><td>1.46</td><td>172- 173</td></tr> <tr><td></td><td>184 ()</td><td></td><td>27292.799</td><td>-47800.381</td><td>0.97</td><td>173- 184</td></tr> <tr><td></td><td>176 ()</td><td></td><td>27293.304</td><td>-47800.369</td><td>0.51</td><td>184- 176</td></tr> <tr><td></td><td>172 (金属標)</td><td></td><td>27294.262</td><td>-47799.401</td><td>1.36</td><td>176- 172</td></tr> <tr><td colspan="3" style="text-align: right;">倍面積</td><td>1.896454</td><td>m²</td><td></td><td></td></tr> <tr><td colspan="3" style="text-align: right;">面積</td><td>0.9482270</td><td>m²</td><td>地積</td><td>0.94 m²</td></tr> <tr><td>(C) 680-16</td><td>173 ()</td><td></td><td>27292.799</td><td>-47799.411</td><td></td><td></td></tr> <tr><td></td><td>174 (金属標)</td><td></td><td>27288.758</td><td>-47799.438</td><td>4.04</td><td>173- 174</td></tr> <tr><td></td><td>160 (金属標)</td><td></td><td>27289.775</td><td>-47800.434</td><td>1.42</td><td>174- 160</td></tr> <tr><td></td><td>175 ()</td><td></td><td>27289.775</td><td>-47800.456</td><td>0.02</td><td>160- 175</td></tr> <tr><td></td><td>184 ()</td><td></td><td>27292.799</td><td>-47800.381</td><td>3.02</td><td>175- 184</td></tr> <tr><td></td><td>173 ()</td><td></td><td>27292.799</td><td>-47799.411</td><td>0.97</td><td>184- 173</td></tr> <tr><td colspan="3" style="text-align: right;">倍面積</td><td>7.052103</td><td>m²</td><td></td><td></td></tr> <tr><td colspan="3" style="text-align: right;">面積</td><td>3.5260515</td><td>m²</td><td>地積</td><td>3.52 m²</td></tr> <tr><td>(D) 680-17</td><td>174 (金属標)</td><td></td><td>27288.758</td><td>-47799.438</td><td></td><td></td></tr> <tr><td></td><td>47 (金属標)</td><td></td><td>27275.023</td><td>-47799.528</td><td>13.74</td><td>174- 47</td></tr> <tr><td></td><td>48 (金属標)</td><td></td><td>27275.021</td><td>-47800.820</td><td>1.29</td><td>47- 48</td></tr> <tr><td></td><td>175 ()</td><td></td><td>27289.775</td><td>-47800.456</td><td>14.76</td><td>48- 175</td></tr> <tr><td></td><td>160 (金属標)</td><td></td><td>27289.775</td><td>-47800.434</td><td>0.02</td><td>175- 160</td></tr> <tr><td></td><td>174 (金属標)</td><td></td><td>27288.758</td><td>-47799.438</td><td>1.42</td><td>160- 174</td></tr> <tr><td colspan="3" style="text-align: right;">倍面積</td><td>33.157574</td><td>m²</td><td></td><td></td></tr> <tr><td colspan="3" style="text-align: right;">面積</td><td>16.5787870</td><td>m²</td><td>地積</td><td>16.57 m²</td></tr> </tbody> </table> <p style="text-align: center;">*公式 $A = 1/2 \sum (X_2 - X_1)(Y_1 + Y_2)$</p>	地番	NO	標識	X	Y	辺長	測線	(A) 680-7	17 (金属標)		27306.746	-47799.319				172 (金属標)		27294.262	-47799.401	12.48	17- 172		176 ()		27293.304	-47800.369	1.36	172- 176		50 (金属標)		27307.280	-47800.024	13.98	176- 50		17 (金属標)		27306.746	-47799.319	0.88	50- 17	倍面積			22.043266	m ²			面積			11.0216330	m ²	地積	11.02 m ²	(B) 680-15	172 (金属標)		27294.262	-47799.401				173 ()		27292.799	-47799.411	1.46	172- 173		184 ()		27292.799	-47800.381	0.97	173- 184		176 ()		27293.304	-47800.369	0.51	184- 176		172 (金属標)		27294.262	-47799.401	1.36	176- 172	倍面積			1.896454	m ²			面積			0.9482270	m ²	地積	0.94 m ²	(C) 680-16	173 ()		27292.799	-47799.411				174 (金属標)		27288.758	-47799.438	4.04	173- 174		160 (金属標)		27289.775	-47800.434	1.42	174- 160		175 ()		27289.775	-47800.456	0.02	160- 175		184 ()		27292.799	-47800.381	3.02	175- 184		173 ()		27292.799	-47799.411	0.97	184- 173	倍面積			7.052103	m ²			面積			3.5260515	m ²	地積	3.52 m ²	(D) 680-17	174 (金属標)		27288.758	-47799.438				47 (金属標)		27275.023	-47799.528	13.74	174- 47		48 (金属標)		27275.021	-47800.820	1.29	47- 48		175 ()		27289.775	-47800.456	14.76	48- 175		160 (金属標)		27289.775	-47800.434	0.02	175- 160		174 (金属標)		27288.758	-47799.438	1.42	160- 174	倍面積			33.157574	m ²			面積			16.5787870	m ²	地積	16.57 m ²	本測量に使用した基準点の名称及び座標値 三潯町土地改良区確測基準点座標値 <table border="1" style="width:100%; border-collapse: collapse;"> <thead> <tr><th>名称</th><th>X</th><th>Y</th><th>標識</th></tr> </thead> <tbody> <tr><td>GH13-7</td><td>27411.343</td><td>-47951.668</td><td>コンクリート杭</td></tr> <tr><td>GH13-8</td><td>27417.439</td><td>-47863.003</td><td>プラスチック杭</td></tr> </tbody> </table> 引照点座標リスト <table border="1" style="width:100%; border-collapse: collapse;"> <thead> <tr><th>名称</th><th>X</th><th>Y</th><th>標識</th></tr> </thead> <tbody> <tr><td>IN1</td><td>27306.837</td><td>-47799.136</td><td>金属板真鍮</td></tr> <tr><td>IN2</td><td>27277.265</td><td>-47799.051</td><td>金属板真鍮</td></tr> </tbody> </table>	名称	X	Y	標識	GH13-7	27411.343	-47951.668	コンクリート杭	GH13-8	27417.439	-47863.003	プラスチック杭	名称	X	Y	標識	IN1	27306.837	-47799.136	金属板真鍮	IN2	27277.265	-47799.051	金属板真鍮
地番	NO	標識	X	Y	辺長	測線																																																																																																																																																																																																																																													
(A) 680-7	17 (金属標)		27306.746	-47799.319																																																																																																																																																																																																																																															
	172 (金属標)		27294.262	-47799.401	12.48	17- 172																																																																																																																																																																																																																																													
	176 ()		27293.304	-47800.369	1.36	172- 176																																																																																																																																																																																																																																													
	50 (金属標)		27307.280	-47800.024	13.98	176- 50																																																																																																																																																																																																																																													
	17 (金属標)		27306.746	-47799.319	0.88	50- 17																																																																																																																																																																																																																																													
倍面積			22.043266	m ²																																																																																																																																																																																																																																															
面積			11.0216330	m ²	地積	11.02 m ²																																																																																																																																																																																																																																													
(B) 680-15	172 (金属標)		27294.262	-47799.401																																																																																																																																																																																																																																															
	173 ()		27292.799	-47799.411	1.46	172- 173																																																																																																																																																																																																																																													
	184 ()		27292.799	-47800.381	0.97	173- 184																																																																																																																																																																																																																																													
	176 ()		27293.304	-47800.369	0.51	184- 176																																																																																																																																																																																																																																													
	172 (金属標)		27294.262	-47799.401	1.36	176- 172																																																																																																																																																																																																																																													
倍面積			1.896454	m ²																																																																																																																																																																																																																																															
面積			0.9482270	m ²	地積	0.94 m ²																																																																																																																																																																																																																																													
(C) 680-16	173 ()		27292.799	-47799.411																																																																																																																																																																																																																																															
	174 (金属標)		27288.758	-47799.438	4.04	173- 174																																																																																																																																																																																																																																													
	160 (金属標)		27289.775	-47800.434	1.42	174- 160																																																																																																																																																																																																																																													
	175 ()		27289.775	-47800.456	0.02	160- 175																																																																																																																																																																																																																																													
	184 ()		27292.799	-47800.381	3.02	175- 184																																																																																																																																																																																																																																													
	173 ()		27292.799	-47799.411	0.97	184- 173																																																																																																																																																																																																																																													
倍面積			7.052103	m ²																																																																																																																																																																																																																																															
面積			3.5260515	m ²	地積	3.52 m ²																																																																																																																																																																																																																																													
(D) 680-17	174 (金属標)		27288.758	-47799.438																																																																																																																																																																																																																																															
	47 (金属標)		27275.023	-47799.528	13.74	174- 47																																																																																																																																																																																																																																													
	48 (金属標)		27275.021	-47800.820	1.29	47- 48																																																																																																																																																																																																																																													
	175 ()		27289.775	-47800.456	14.76	48- 175																																																																																																																																																																																																																																													
	160 (金属標)		27289.775	-47800.434	0.02	175- 160																																																																																																																																																																																																																																													
	174 (金属標)		27288.758	-47799.438	1.42	160- 174																																																																																																																																																																																																																																													
倍面積			33.157574	m ²																																																																																																																																																																																																																																															
面積			16.5787870	m ²	地積	16.57 m ²																																																																																																																																																																																																																																													
名称	X	Y	標識																																																																																																																																																																																																																																																
GH13-7	27411.343	-47951.668	コンクリート杭																																																																																																																																																																																																																																																
GH13-8	27417.439	-47863.003	プラスチック杭																																																																																																																																																																																																																																																
名称	X	Y	標識																																																																																																																																																																																																																																																
IN1	27306.837	-47799.136	金属板真鍮																																																																																																																																																																																																																																																
IN2	27277.265	-47799.051	金属板真鍮																																																																																																																																																																																																																																																
作成者 土地家屋調査士 古賀 (平成21年5月13日作成) (佐賀県土地家屋調査士会会紙)			申請人 株式会社 西和不動産 代表取締役 赤司 昭雄 縮尺 1/500																																																																																																																																																																																																																																																